

OPERATING ROOM 1



# GEDETAILLEERDE DEURCONCEPTEN VOOR GECONDITIONEERDE RUIMTEN

KONE hermetische schuifdeuren

# BEHEERSING VAN HYGIËNE EN GELUIDS- EN LUCHTDICHTHEID

## HERMETISCHE DEUREN BEPERKEN DE LUCHTSROMING TUSSEN TWEE RUIMTEN

Hermetische deuren creëren een gecontroleerde omgeving door luchtlekkage - en hiermee de mogelijkheid op kruisbesmetting - te beperken. KONE hermetische deuren zijn specifiek ontwikkeld voor gebruik in alle omgevingen waar luchtdoorlatendheid, hygiëne en geluidsisolatie cruciaal zijn, zoals operatiekamers, laboratoria, cleanrooms en stilleruimtes. Ook kunnen ze een ideale oplossing zijn voor opnamestudio's en gesloten vergader ruimten die hoge geluidsisolatie vereisen. Naast de standaard uitvoeringen kunnen we brandwerende, stralingswerende en volledig glazen hermetische deuren leveren.

## BELANGRIJKSTE KENMERKEN

- Hygiënisch en betrouwbaar
- State-of-the-art functionaliteit
- Verbeterd comfort, toegankelijkheid en veiligheid voor eindgebruikers
- Combinatie van meest moderne techniek en materialen
- Eigentijds design
- Soepele en stille werking



## NORMEN EN VOORSCHRIFTEN

- NL 16005: Gebruiksveiligheid van automatische deuren voor personenverkeer
- Luchtdoorlatendheid volgens EN12207 (EN1026)
- Geluidsisolatie volgens EN ISO 10140-2: 2010
- Aarding volgens NEN 1010: 2015 / IEC 60364-7-710

# MODERN DESIGN MET DE NIEUWSTE TECHNIEK

## KONE HERMETISCHE DEUR 30

Het eigentijdse design van deze hermetische deur is geschikt voor diverse toepassingen en interieurs. In veelzijdige uitvoeringen, aangepaste oplossingen en geïntegreerd met gebouw faciliteiten. De automatische deur maakt gebruik van moderne technologie en materialen voor een veilig, betrouwbaar, hygiënisch en ergonomisch gebruik. Ideaal wanneer luchtdichtheid en hoge geluidsisolatie vereist zijn.



### MODERN DESIGN

Met zijn heldere lijnen, strakke en minimalistische uitstraling past de deur in ieder interieur en omgeving.

### VEILIG EN ERGONOMISCH

De stijlvolle afdekkap voor de schuifconstructie met geïntegreerde sensoren zorgt niet alleen voor een mooie uitstraling, maar maakt ook het gebruik van de deur veiliger. Door de moderne ergonomische handgreep is de deur gemakkelijk en comfortabel te openen.

### HYGIËNISCH

De hermetische deur is uitgerust met een aantal voorzieningen die zijn ontworpen om het niveau van hygiëne in het gebouw te verbeteren. De deurgreep is zo vormgegeven om de aanwas van bacteriën te minimaliseren, de vorm en samenstelling van de afdekkap voorkomen dat er stof en water doordringt.

### BETROUWBAAR

De compacte deurautoomaat verhoogt de ruimte-efficiëntie zonder in te leveren op functionaliteit. Het lichtgewicht deurblad verlaagt het energieverbruik, verlengt de levensduur van de deur en zorgt voor een hogere open- en sluitsnelheid.

Bij onderhoud wordt gezorgd voor minimale stilstand, waardoor optimale prestaties van uw deur gegarandeerd blijven. De deur is zo ontworpen dat vervanging van onderdelen en andere onderhoudswerkzaamheden in een zo kort mogelijke tijd uitgevoerd kunnen worden.

### EFFECTIEVE ISOLATIE

Dankzij de flexibele siliconen afdichting biedt de deur effectieve isolatie tegen geluid en luchtstroming. De nauwe afdichting helpt temperatuurvariaties tussen verschillende ruimten in het gebouw te verminderen.

# UITVOERING EN OPTIES

## STIJLVOLLE AFDEKKAP MET GEÏNTEGREERDE SENSOREN

- De sensoren die volgens de EN 16005 veiligheidsnorm voor automatische deuren vereist zijn kunnen in de afdekkap worden geïntegreerd zonder in te leveren op de uitstraling of de sensorfunctionaliteit te belemmeren.



## EIGENSCHAPPEN EN OPTIES DEURBLAD

- De door wrijvingswarmte zelfherstellende nano-laminaatcoating zorgt voor duurzaamheid, helpt bij het behouden van een hoogkwalitatieve uitstraling en heeft antibacteriële eigenschappen
- Vlak kijkvenster in het deurpaneel verbetert het zicht en transparantie
- De KONE Hermetische Deur 30 heeft minder naden dan de meeste voorkomende hermetische deuren, het deurblad heeft slanke profielen van 50 mm en geïntegreerde ondergeleiding
- Het deurblad is samengesteld uit meerdere lagen. Het standaard deurblad bestaat uit decoratief laminaat, ondersteunende vezelplaat en lichtgewicht kern. Optioneel kan een geluiddemping en stralingswerende bescherming worden toegevoegd.

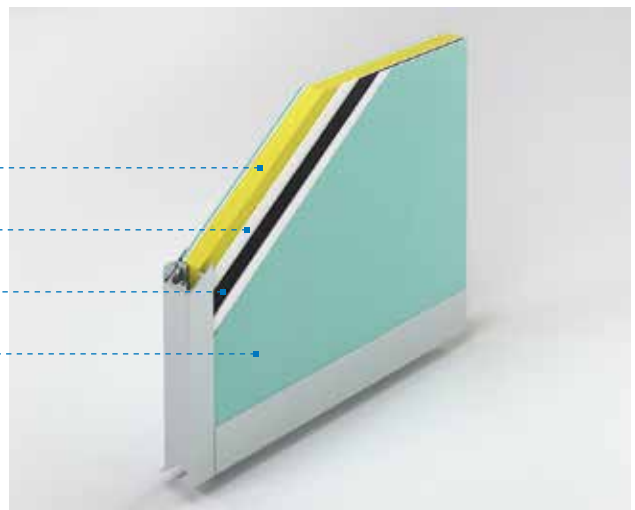


Massieve kern

Ondersteunende vezelplaat

Optionele geluiddemping en stralingswerende bescherming

Decoratief laminaat (HPL)



## ERGONOMISCHE DEURGREEP

- Ergonomische vorm biedt extra hefboomwerking
- Geen scherpe hoeken of randen
- Eenvoudig, minimalistisch en tijdloos design
- Gemakkelijk te reinigen oppervlak vermindert ophoping van bacteriën
- Gepatenteerd ontwerp
- Stabiele positie tijdens tijdens open- of dicht lopen



## MATERIALEN DIE FUNCTIONALITEIT EN FLEXIBILITEIT TOEVOEGEN

Tien kleuren\* in collectie geïnspireerd door de natuur

- Decoratief laminaat (HPL) draagt bij aan de groene bouwcertificering
- FSC\*\* - gecertificeerd laminaat op aanvraag verkrijgbaar
- GREENGUARD indoor emissie certificering beschikbaar

\* Kleurcodes zijn volgens het palet van de leverancier

\*\* FSC - Forest Stewardship Council

### DE BASIS COLLECTIE

Neutrale kleuren die het gevoel van aandacht, ruimte en rust bevorderen. Geïnspireerd door natuurlijke elementen van de aarde, zijn deze kleuren ideaal voor het creëren van verfijnde neutrale ruimtes.



F7912  
Storm



F1994  
Fox



F1079  
Natural Oak



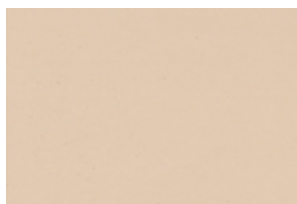
F7923  
Surf

### DE FUNCTIONELE COLLECTIE

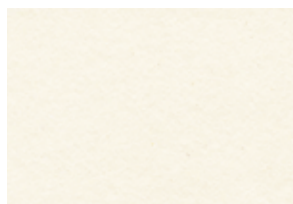
Nano-laminaat is een visueel aantrekkelijk hoog-mat oppervlak dat thermische oppervlakkige krasen repareert. Het antibacteriële laminaatoppervlak doodt 99,9% van de bacteriën binnen 24 uur.



0724  
Grigio Bromo



0719  
Beige Luxor



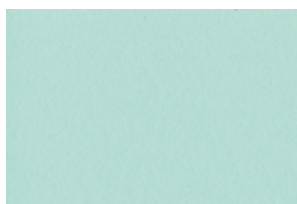
0001  
Bianco

### DE SPECIAL COLLECTIE

Nieuwe kleuren die passen bij de moderne architectuur trends. De groen tinten zijn bijzonder geschikt voor de gezondheidszorg, aangezien deze een positief effect kunnen hebben op het herstel en het welzijn van patiënten. Matte oppervlakken zijn aantrekkelijk en gemakkelijk schoon te houden.



F3236  
Avocado



F1850  
Fontana



F7846  
Grotto

# NIEUWSTE TECHNOLOGIE

## Nieuwste generatie KONE UniDrive™ besturing en aandrijving

### STATE-OF-THE-ART AUTOMATISERING

- Compacte en krachtige automatisering met nieuwste technologie
- Uitgebreide mogelijkheden voor te programmeren deurfuncties
- Voorbereid op toekomst, o.a. aanvullende deurfuncties, cloudservices.

### ENERGIEZUINIGE AANDRIJVING

- Geavanceerde koppel optimalisatie vermindert energiegebruik tijdens het aandrijven van de deur
- Slaapstand en andere programmastanden maken energiebesparingen mogelijk

### COMPATIBILITEIT

Deurautomaat kan worden uitgebreid met extra functies die het mogelijk maken om met andere gebouwssystemen te verbinden.



# TECHNISCHE SPECIFICATIES

EIGENSCHAP	WAARDE
Aansluitwaarde	230 VAC +10/-15%, 50/60Hz
Nominaal vermogen	80 W
Omgevingstemperatuur	+5 t/m +40°C
Max. deurgewicht	300 kg
Geluidsisolatie	28 t/m 38 dB (A)
Uitvoering	Enkelvleugelig, automatisch openen en sluiten
CE conformiteitsverklaring	CE markering
45° valhoek (bij sluiten deur)	6 mm ruimte tussen deur en vloer (bij openen deur)
Deur opensnelheid* (max.)	0.65 m/s
Deur sluitsnelheid* (max.)	0.65 m/s
Belasting schuifconstructie	Max. 300 kg
Vrije doorgangsbreedte	Min. 800 mm Max. 2100 mm
Vrije doorgangshoogte	Min. 2100 mm Max. 3000 mm
Automatische deuraandrijving	Nieuwste generatie KONE UniDrive™ besturing
Systeemkozijn	Als stelprofiel of als geheel omvattend kozijn
Afdichting	Siliconen elastomeer met FDA certificering
Kijkvenster optie	Standaard doorkijk: afmetingen 300x300 mm, 300x600 mm, 600x600 mm Flush
Paneel omranding, kleur	Blank geanodiseerd standaard (afwijkende kleuren op aanvraag)
Gecertificeerde hermetische afdichting	Getest door Peutz Nederland
Afdichting tot vloer	Tolerantie: 1 mm/meter

\* De open- en sluitsnelheden zijn indicatief. Werkelijke deurprestatie hangt af van gewicht en afmetingen van de deur



Liften en Roltrappen  
Geveelliftinstallaties  
Deursystemen

KONE B.V.  
Postbus 94  
3900 AB Veenendaal  
Tel. 070 3171000  
Nederland@kone.com

Bezoekadres:  
Accustraat 21  
3903 LX Veenendaal

KONE biedt innovatieve en milieu-vriendelijke oplossingen voor liften, roltrappen en deursystemen. We ondersteunen onze klanten tijdens het gehele proces; van het ontwerp, de productie en de installatie tot het onderhoud en de modernisering. KONE is een wereld-leider op het gebied van het soepel verplaatsen van personen en goederen in en om gebouwen.

Onze toewijding aan onze klanten is merkbaar in al onze oplossingen. Daarom zijn wij een betrouwbare partner tijdens de gehele levensduur van het gebouw. Wij gaan graag een stap verder dan gebruikelijk is. KONE is snel en flexibel, en heeft zijn reputatie als technologieleider verworven met innovaties als KONE MonoSpace®, KONE MaxiSpace®, KONE UniDrive®, KONE UltraRope™ en KONE InnoTrack™. U kunt deze innovaties zelf beleven in bijvoorbeeld de Markthal in Rotterdam, luchthaven Schiphol in Amsterdam of het New Babylon gebouwencomplex in Den Haag.

Bij KONE zijn meer dan 50.000 toegewijde experts werkzaam die u wereldwijd en lokaal in meer dan 50 landen van dienst zijn.

**KONE Corporation**  
**[www.kone.nl](http://www.kone.nl)**