

The background image shows a man in a dark blue suit and light grey trousers walking away from the camera. He is pushing a shopping cart filled with groceries, including a brown paper bag and a green bag. He is also holding a child's hand. In the background, a child in a blue jacket and pink backpack is walking towards a glass entrance of a modern building. The building has a dark, textured facade and large glass windows. The scene is set on a paved sidewalk.

# COMFORTABEL THUISKOMEN

# Maakt het dagelijks leven comfortabeler voor iedereen

Uw huis is de plek waar u kunt ontspannen en bijkomen na een lange dag. Alledaagse zaken zoals thuiskomen, bezoek binnenlaten en pakketten ontvangen zouden gemakkelijk en eenvoudig moeten zijn. Zeker met behulp van de nieuwste technologie! Met KONE Residential Flow heeft u geen gedoe meer met sleutels of deuren en hoeft u geen belangrijke berichten of pakketten meer te missen. Maak kennis met deze oplossing om het leven comfortabeler te maken!

- Open deuren op afstand - uw smartphone is uw sleutel
- Voel u een VIP in uw eigen gebouw - zodra u het gebouw betreedt wordt de lift automatisch opgeroepen en brengt deze u naar de juiste verdieping
- Mis nooit meer belangrijke berichten - blijf op de hoogte via uw smartphone en informatieschermen
- Ontvang bezoek waar u ook bent - gebruik uw smartphone om mensen te begroeten en toegang te verlenen
- Geen verloren sleutels meer - wijs familie en vrienden tijdelijke sleutels toe
- Eenvoudig te bestellen, snelle installatie en gemakkelijk te onderhouden - we regelen alles

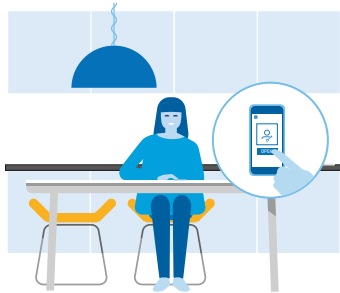


## HOE KONE RESIDENTIAL FLOW WERKT



### KONE ACCESS

- Ontgrendel en open automatisch de voordeur van uw gebouw
- Begeef u naar de verdieping van uw woning zonder een knop aan te raken



### KONE VISIT

- Begroet bezoekers via uw smartphone, tablet of traditionele telefoon
- Geef eenvoudig toegang, waar u zich ook bevindt



### KONE INFORMATION

- Ontvang belangrijke mededelingen over het gebouw op uw smartphone
- Blijf op de hoogte van belangrijke berichten, zoals het weer of vertrektijden van het openbaar vervoer op de informatieschermen



## DE KONE FLOW APP – UW NIEUWE SLEUTEL

Met KONE Residential Flow wordt uw smartphone de sleutel van uw voordeur. Alles dat u nodig heeft is samengevoegd in de eenvoudig te gebruiken KONE Flow app. Hiermee kunt u deuren openen, bezoek toegang verlenen en zelfs berichten over uw gebouw bekijken.

## EEN HANDIG HULPMIDDEL VOOR FACILITY MANAGERS

- Deel eenvoudig berichten over het gebouw vanaf elke locatie
- Update bewonersinformatie met een paar muisklikken
- Bespaar tijd en verminder gedoe met digitaal sleutel management

## IN VIER STAPPEN NAAR MEER COMFORT

1

Neem contact met ons op

2

Onze adviseur bekijkt uw gebouw en brengt uw wensen in kaart

3

U ontvangt van ons een specificatie en begroting

4

Als u blij bent met de geboden oplossing, plaatst u de order en wij regelen de rest

KONE streeft ernaar de beste People Flow Experience te leveren dankzij de ontwikkeling van oplossingen waarmee mensen zich soepel, veilig, comfortabel en ongehinderd door gebouwen binnen een verstedelijkte omgeving kunnen bewegen.

Wij begrijpen dat verschillende gebouwen verschillende doelen hebben, dit heeft invloed op de stroom van mensen en de omliggende omgeving. Het betekent ook dat we gemak, effectiviteit en ervaringen bieden aan onze gebruikers en klanten gedurende de gehele levenscyclus van gebouwen.

Toonaangevende liften, roltrappen, automatische deursystemen en geïntegreerde oplossingen zorgen voor het verbeteren van de doorstroming in gebouwen. We leveren diensten voor de gehele levenscyclus van een gebouw; van de ontwerpfase tot en met onderhoud, reparaties en moderniseringsoplossingen.

## KONE BV

### Hoofdkantoor

Rijn 10  
2491 BG  
Den Haag  
Nederland  
Tel. +31 (0)70 3171 000

[WWW.KONE.NL](http://WWW.KONE.NL)

Deze publicatie is alleen bedoeld voor algemeen informatieve doeleinden en wij behouden ons op elk moment het recht voor om het productontwerp en de specificaties te wijzigen. Geen enkele bewering in deze publicatie mag opgevat worden als een garantie of voorwaarde, direct of indirect, voor een product, de geschiktheid voor een bepaald doel, de verhandelbaarheid, kwaliteit of vertegenwoordiging van de bepalingen in een koopovereenkomst. Er kunnen kleine verschillen bestaan in de afgedrukte kleuren en de daadwerkelijke kleuren. KONE MonoSpace®, KONE EcoDisc®, KONE Care® en People Flow® zijn geregistreerde handelsmerken van KONE Corporation. Copyright© 2017 KONE Corporation.