

The main image shows a KONE ProSpace lift installed in a building. The lift is a glass-enclosed vertical platform with a dark grey frame and a wooden interior. It is positioned between two sets of stairs. The stairs on the left have grey carpeting and a black metal railing. The stairs on the right have dark wood treads and a black metal railing. The building has white walls and a window on the right side. The overall scene is brightly lit, suggesting a modern, well-maintained interior.

EEN OPLOSSING VOOR GEBOUWEN ZONDER LIFT

KONE ProSpace™

DE MEEST RUIMTEBESPARENDE LIFTOPLOSSING OP DE MARKT

Een lift is een noodzakelijk onderdeel van het moderne stadsleven. Het vermeerdert de waarde van een pand en zorgt bovendien voor meer gemak voor de bewoners. Een lift is voor veel ouderen en voor mensen met een beperking belangrijk, maar het maakt het leven ook makkelijker voor bijvoorbeeld gezinnen met kinderen of bij een verhuizing.

De KONE ProSpace is een complete liftoplossing die in vrijwel elk gebouw kan worden geïnstalleerd. De lift is zelfdragend, zodat deze niet belastend is voor de constructie van het gebouw. De lift heeft weinig ruimte nodig en een machinekamer is niet vereist zodat snelle installatie mogelijk is.

BELANGRIJKSTE VOORDELEN

- Zeer efficiënt gebruik van de ruimte
- Laag stroomverbruik
- Eenvoudig en veilig in gebruik
- Hoogwaardige, zelfdragende schachtconstructie
- Spraakcommunicatie van de lift naar het 24-uurs KONE Customer Care Center
- Betrouwbare bediening, stil en comfortabel in gebruik
- Geheel olievrij
- Verschillende designopties

1 RUIMTEBESPAREND

De KONE ProSpace lift is compact; er is weinig ruimte nodig voor de put en vrije hoogte. Omdat de lift een zelfdragende schacht heeft, kan de lift worden geïnstalleerd zonder grote aanpassingen aan het gebouw. Door de compacte lift met glazen schacht blijft het originele karakter van het gebouw behouden.

2 VEILIGHEID EN GEMAK

De KONE ProSpace lift is uitgerust met automatische deuren in de cabine. Ook de verdiepingsdeuren zijn leverbaar in een automatische uitvoering. Doordat de lift zowel aan de voorkant als aan de achterkant toegankelijk is, kunnen gebruikers eenvoudig in- en uitstappen op de verdiepingen of de tussenverdiepingen. Met de spreek-luisterverbinding kunnen gebruikers 24 uur per dag contact opnemen met het KONE Customer Care Center.

3 ECO-EFFICIËNT

Dankzij een laag energieverbruik, een laag vereist voltage en minimaal benodigd onderhoud, is de KONE ProSpace zeer zuinig in het gebruik. Tijdens installatie wordt het tandwielmechanisme van de lift ge-olied, wat voldoende is voor de gehele levensduur. Het is dus niet nodig om de olie tussendoor te verversen. Dit voorkomt olie lekkage en er hoeft ook geen afvalolie afgevoerd te worden.

4 SNELLE INSTALLATIE

Het gewicht van de lift wordt overgebracht op de bodem van de schacht om de belasting op andere delen van het gebouw te minimaliseren. Dit zorgt ook voor snelle installatie van de lift. Installatie van de KONE ProSpace duurt doorgaans niet langer dan twee weken, zodat bewoners minimale hinder ondervinden van de werkzaamheden.



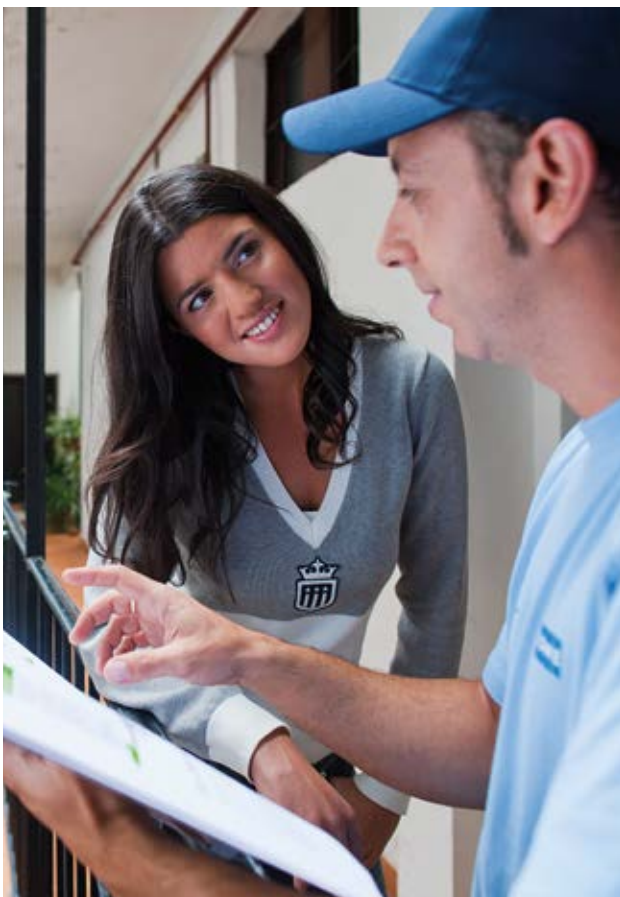
De KONE ProSpace past in elke inrichting dankzij de vele designopties



De KONE ProSpace is een complete liftoplossing die in vrijwel elk gebouw kan worden geïnstalleerd.



Dankzij het gemak en de betrouwbaarheid van deze oplossing kunnen ouderen langer thuis blijven wonen.



KONE service professionals zorgen ervoor dat installatie betrouwbaar en veilig gebeurt



De schacht van de KONE ProSpace is zelfdragend, waardoor de muren van het gebouw niet belast worden.

EENVOUDIGE SELECTIE VAN HET LIFTINTERIEUR

Elk gebouw is anders, zo ook elke KONE ProSpace lift. De liftschacht kan aan alle kanten van glas worden voorzien om licht door te laten en om de lift een meer open karakter te geven. Er zijn verschillende deuropties, waaronder brandwerende deuren. Voor de aankleding van de liftcabine zijn verschillende opties voor het plafond, de muren en de vloer beschikbaar.

PLAFONDS*



CL88
Ronde LED spotlights
Het plafond is van wit gelakt plaatstaal
RAL 9010



CL94
TL-buizen
Het plafond is van wit gelakt plaatstaal
RAL 9010



RL20
LED verlichting
Het plafond is van wit gelakt plaatstaal
RAL 9010

* het aantal LED lampen en de plaatsing ervan is afhankelijk van de afmetingen van de liftcabine

WANDEN

Gecoat staal



R31
Oak



R32
White Oak



R33
Cherry



R34
Walnut

Gelakt staal



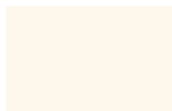
P57
Mandarin Orange



P58
Lime Green



P59
Lotus Blue



P60
Snowberry White

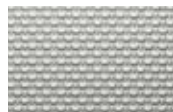
Roestvaststaal (optie)



F
Asturias Satin



H
Murano Mirror



TS1
Flemish Linen

Rubber



RC6
Dallas Black



RC20
Smoke Gray



RC21
Denver Gray



RC22
Shell Gray



RC23
Coral Red

Vinyl

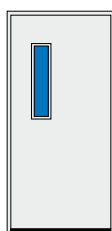


VF25
Flakey Gray

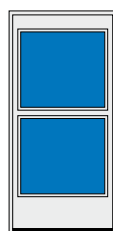


Lokale vloerafwerking
(optie)

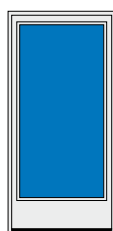
VERDIEPINGSDEUREN



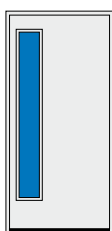
1c



1d



1g



1h*



1e

- Verdiepingsdeuren zijn beschikbaar met automatische draaideuropeners. Sommige deuren zijn brandwerend en getest volgens de NEN-EN 81-58 vereisten.
- Deuren zijn getest volgens de NEN-EN 81-20/-50 vereisten

CABINEDEUREN



Schuifdeuren hebben weinig ruimte nodig. De deur is van geanodiseerd aluminium.

ACCESSOIRES EN SIGNALERING

Cabinetableaus



KSS 280
Het bedieningspaneel in de cabine kan worden uitgerust met braillettering

KONE Design signalization

Beschikbare afwerking: geborsteld roestvaststaal en polycarbonaat in effen kleuren

Schachttableaus



KSH D20



KSI D43



**KSI286
KSH280**

Leuningen



HR34
Ronde, gebogen uiteinden
Aluminium (LBE) met zwarte einddoppen



HR64
Ronde, gebogen uiteinden
Conform EN 81-71 Cat 1
Afwerking:
- Geborsteld roestvaststaal (F)
- Spiegelend gepolijst roestvaststaal (H)
- Goudkleurig gepolijst roestvaststaal(SS1)

Klapstoel



FS4

Deurgrepen



Aluminium is standaard. Roestvaststaal en hout (teak of eiken) is tevens beschikbaar. De deur kan tevens worden uitgerust met een automatische deuropener.

Bewonersoverzicht



TD1 (A4 size)
Lijstafwerking: geborsteld of gepolijst aluminium

Het bord met bewonersoverzicht kan volledig op maat worden gemaakt en eenvoudig worden aangepast aan de klantbehoeften.

SCHACHT

De glazen schacht is beschikbaar in verschillende tinten.



Ocean 1



Ocean 2



Bronze 1



Bronze 2



Smoke 1



Smoke 2



Frosted 1



Frosted 2



Clear

OVERIGE OPTIES

- Glaspanelen aan de achterzijde en/of aan de zijwanden van de cabine.
- Glazen spiegels in de cabine. Deze kunnen in cabines met een enkele toegang op drie wanden in elke combinatie geplaatst worden en in doorgaand toegankelijke cabines op de zijwanden.
- Vandaalbestendige spiegel door spiegelend gepolijst roestvaststaal.
- Visuele afdekplaten in de schacht, onder de cabine en binnenste deurframe.
- Extra hoge deuren en liftcabine (2100 mm).
- Brandwerende deuren.
- Brandbediening volgens NEN-EN 81-73.
- Servicepaneel op de onderste verdieping (tot 10 m hefhoogte).
- Braille-aanduiding op bedieningstableaus.
- Gesproken standaardwijzing.
- Doorgaand toegankelijke cabine met selectief of non-selectief bedieningspaneel.
- Schacht optioneel in RAL-kleuren.
- Sleutelschakeling op cabine- of schachttableaus.
- 24-uurs spraakcommunicatie met het KONE Customer Care Center.
- Gebruik van hellingbaan als er geen put aanwezig is (alleen in combinatie met toepassing van de NEN-EN 81-21 met instemming van overheid)

STIJLVOLLE OPLOSSINGEN VOOR ELK GEBOUW

Dankzij talrijke materiaal- en kleurencombinaties is het mogelijk om een uniek liftinterieur te creëren dat past bij gebouwen van alle bouwjaren en –stijlen.



10011 FRIS EN FUNCTIONEEL

Plafond
CL94

Wanden
Snowberry White (P60)
Flemish Linen (TS1)

Vloer
Shell Gray (RC22)

Signalering
KSS 280

Spiegel
Partial height, glass

Handgreep
HR34



10012 FRIS EN INFORMEEL

Opmerking:
dit is een doorgaand toegankelijke cabine en materiaal Mandarin Orange (P57) is niet beschikbaar voor de C-wand, vanwege de overige cabinedeur. Dit cabine-ontwerp is ook beschikbaar met een enkele toegang waarbij de C-wand tevens Mandarin Orange (P57) is.

Plafond
RL20

Wanden
Mandarin Orange (P57)

Vloer
Smoke Gray (RC20)

Signalering
KSS 280

Spiegel
Partial height, glass

Handgreep
HR34



10013 KLASSIEK EN KNUS

Plafond
CL88

Wanden
Oak (R31)
Murano mirror (H)

Vloer
Shell Gray (RC22)

Signalering
KSS 280

Handgreep
HR64



10014 KLASSIEK EN UITNODIGEND

Plafond
RL20

Wanden
Walnut (R34)
Murano Mirror (H)

Vloer
Flakey Gray (VF25)

Signalering
KSS 280

Handgreep
HR34

Opmerking: Voor interieur 11011 Fris en functioneel is het wandmateriaal onder het profiel altijd TS1

BELANGRIJKSTE FUNCTIES EN AFMETINGEN

SPECIFICATIES

- Hefhoogte maximaal 30 m.
- Snelheid 0,6 m/s.
- Nominaal hefvermogen max 675 kg of 9 personen.
- Uitloop: nominaal 3500mm (optioneel minimaal 2500 mm bij toepassing NEN-EN 81-21).
- Putdiepte nominaal 1000mm (optioneel minimaal 100 mm bij toepassing NEN-EN 81-21).
- Toepassing van minimale putdiepte en uitloop volgens NEN-EN 81-21 alleen na instemming door overheid.
- Voldoet aan de Europese liftnormen NEN-EN 81-20 en -50.
- Transmissieloze motor: vermogen 8,0 KW, 16 A zekering.
- Spanning: 3 fase, 400 V, 50 Hz.
- Vermogen: 8,0 kW, 16 A zekering.
- Deuren: automatische cabinedeuren, draaideuren op de verdiepingen met als optie een automatische deuropener.
- Schacht: staal of glas.
- Tweezijdige 24- uurs spraakverbinding met KONE Customer Care center met KONE Voice Link Service.

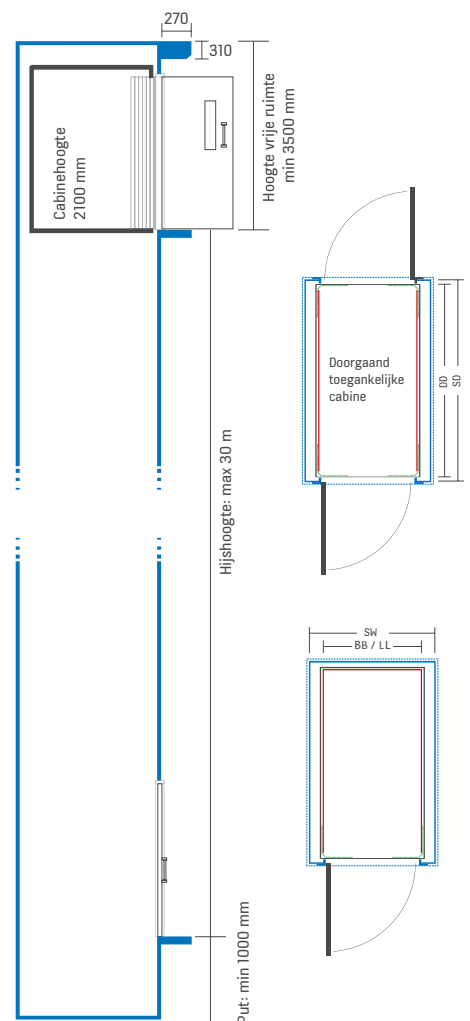
KONE ProSpace standaard afmetingen*

Externe schacht diepte (mm)	Externe schacht breedte (mm)											
	750	800	850	900	950	1000	1050	1100	1150	1200	1250	1300
1000	•											
1050	•											
1100	•	•										
1150	•	•	•									
1200	•	•	•	•						•		
1250	•	•	•	•	•					•		•
1300	•	•	•	•	•	•				•	•	•
1350	•	•	•	•	•	•	•			•	•	•
1400	•	•	•	•	•	•	•	•		•	•	•
1450	•	•	•	•	•	•	•	•	•		•	•
1500	•	•	•	•	•	•	•	•	•	•	•	•
1550	•	•	•	•	•	•	•	•	•	•	•	•
1600	•	•	•	•	•	•	•	•	•	•	•	•
1650	•	•	•	•	•	•	•	•	•	•	•	•
1700	•	•	•	•	•	•	•	•	•	•	•	•
1750	•	•	•	•	•	•	•	•	•	•	•	•
1800	•	•	•	•	•	•	•	•	•	•	•	•
1850	•	•	•	•	•	•	•	•	•	•	•	•
1900	•	•	•	•	•	•	•	•	•	•	•	•
1950	•	•	•	•	•	•	•	•	•	•	•	•
2000	•	•	•	•	•	•	•	•	•	•	•	•
2050	•	•	•	•	•	•	•	•	•	•	•	•
2100	•	•	•	•	•	•	•	•	•	•	•	•
2160	•	•	•	•	•	•	•	•	•	•	•	•

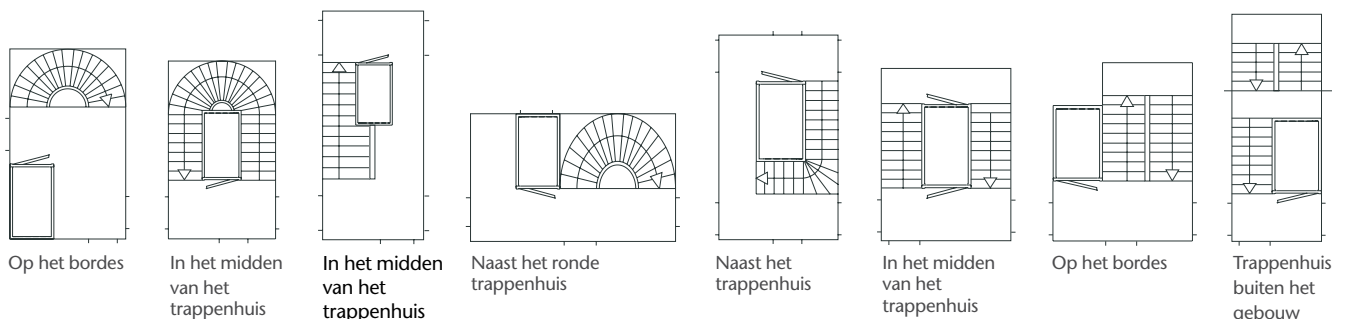
- Interne breedte van de cabine = externe breedte van de schacht – 200 mm
- Interne diepte van de cabine = externe diepte van de schacht – 150 mm
- Put = externe schacht + 30 mm
- Hoogte cabine is 2100 mm en hoogte deur 2000 mm
- De blauw gemarkeerde gebieden in de tabel zijn niet beschikbaar met een verkleinde put (100 mm)
- Doorgaand toegankelijke cabine is beschikbaar bij alle afmetingen in combinatie met een 1000 mm put
- Doorgaand toegankelijke cabine met gereduceerde put (100 mm) is beschikbaar bij schachtdieptes van 1650 mm en groter
- Doorgaand toegankelijke cabine is beschikbaar voor alle afmetingen in alle gevallen waarbij één van de zijden slechts één deur heeft, bij de bovenste of bij de onderste stop

* Wanneer de NEN-EN 81-21 van toepassing is, neem contact op met uw plaatselijke vertegenwoordiger voor overige opties.

AFMETINGEN SCHACHT



PLAATSINGSMOGELIJKHEDEN



Postbus 24005
2490 AA Den Haag
Tel +31 (0)70 31 71 000
Fax +31 (0)70 31 71 400
nederland@kone.com

Bezoekadres:
Rijn 10, 2491 BG Den Haag

KONE biedt innovatieve en milieu-vriendelijke oplossingen voor liften, roltrappen en deursystemen. We ondersteunen onze klanten tijdens het gehele proces; van het ontwerp, de productie en de installatie tot het onderhoud en de modernisering. KONE is een wereld-leider op het gebied van het soepel verplaatsen van personen en goederen in en om gebouwen.

Onze toewijding aan onze klanten is merkbaar in al onze oplossingen. Daarom zijn wij een betrouwbare partner tijdens de gehele levensduur van het gebouw. Wij gaan graag een stap verder dan gebruikelijk is. KONE is snel en flexibel, en heeft zijn reputatie als technologieleider verworven met innovaties als KONE MonoSpace[®], KONE MaxiSpace[®], KONE UniDrive[®], KONE UltraRope[™] en KONE InnoTrack[™]. U kunt deze innovaties zelf beleven in bijvoorbeeld de Markthal in Rotterdam, luchthaven Schiphol in Amsterdam of het New Babylon gebouwencomplex in Den Haag.

Bij KONE zijn meer dan 40.000 toegewijde experts werkzaam die u wereldwijd en lokaal in meer dan 50 landen van dienst zijn.

KONE CORPORATION
www.kone.nl



Founding Partner of the

Dutch Green Building Council

www.dgbc.nl