

*Dedicated to People Flow™*



PEOPLE FLOW™ VOOR COMMERCIEËLE OMGEVINGEN

# KONE TravelMaster™ 115 hellingbanen

# Productassortiment KONE TravelMaster™

Goed ontworpen en gefabriceerde roltrappen en rolpaden zijn een must in de veeleisende commerciële omgevingen van vandaag. Zij vervullen een sleutelrol in de soepele, efficiënte en veilige People Flow™ binnen de muren van een gebouw. Wij bieden u gemoedsrust op het gebied van productontwerp, klantondersteuning en projectmanagement, in combinatie met het hoogste niveau van efficiëntie en veiligheid tijdens de installatiefase.

Om te voldoen aan de exacte eisen en behoeften van de winkelbranche zijn er twee specifieke modellen beschikbaar:

- TravelMaster 110 roltrap
- TravelMaster 115 hellingbaan

# TravelMaster™ 115 – een nieuw niveau in winkelgemak

De KONE TravelMaster 115 is een hellingbaan die primair is gericht op de detailhandel – supermarkten, hypermarkten, warenhuizen en winkelcentra. Hier is het een onderdeel van het totale aanbod aan KONE-oplossingen zoals:

- Roltrappen KONE TravelMaster™ 110
- Passagiersliften KONE MonoSpace® 500
- Goederenliften KONE TranSys™
- Panoramaliften gebaseerd op de KONE MonoSpace® 500 of de KONE MonoSpace® 700
- Moderniseringsoplossingen KONE EcoMod™ 2
- Automatische deuren KONE EcoDrive™

Secundaire toepassingsgebieden voor de KONE TravelMaster 115 omvatten theaters, bioscopen, hotels en ziekenhuizen. Zowel technisch als qua uiterlijk is de KONE TravelMaster 115 ontworpen om te voldoen aan de wensen van de klanten:

- Hoge kwaliteit met betrekking tot technische prestaties en design
- Groot aanbod met technische flexibiliteit
- Elegant en modern design

Overzicht van technische specificaties

KONE TravelMaster 115 algemene informatie	
Hellingshoek	10°, 11°, 12°
Horizontale palletten (beneden/boven)	0/1, 1/1, 0/2, 1/2, 2/2
Radius	6000 mm aan bovenzijde, 0 mm aan onderzijde in geval van geen horizontale palletten (10,000 mm in geval van 1 of 2 horizontale palletten)
Maximum opvoerhoogte	8,0 m
Operationele omgeving	Binnen, semi-buiten
Breedte palletten	800 mm, 1000 mm, 1100 mm
Type balustrade	<ul style="list-style-type: none"> <li>• 10 mm gehard glas met smal profiel voor de leuningband</li> <li>• Roestvaststaal sandwich balustrade paneel</li> <li>• Balustrade verlenging van 400 of 700 mm</li> </ul>
Balustrade hoogte	1000 mm, 1100 mm
Snelheid	0.4 m/s met frequentieregeling, 0.5 m/s
Frame uitvoering	Standaard of verjongd
Tredenkettingen	ketting met binnenrollen
Gebruiksklasse	12 – 16 uur per dag
Typische levensduur	100.000 uur*

\* De werkelijke levensduur is direct gerelateerd aan de bedrijfsuren en het belastingsprofiel.

# Eco-efficiëntie

KONE is er van overtuigd dat duurzame gebouwen de toekomst zijn. Wij helpen klanten graag bij het bereiken van hun milieudoelen door milieubewuste producten en diensten te leveren.

- De stand-bymodus verlaagt de snelheid van de hellingbaan als deze geen passagiers vervoert; hierdoor wordt het energieverbruik verder gereduceerd en de levensduur van de apparatuur verlengd.
- De beschikbaarheid van een smeringsvrije tredenketting betekent geen olie, een schone hellingbaan en een schoner milieu, minder brandgevaar, eenvoudige reiniging en onderhoud.
- De verlaagde snelheid van rolpaden van 0,4 m/s is niet alleen veiliger voor de passagiers, maar bespaart ook tot wel 16% op het energieverbruik, afhankelijk van de verkeersintensiteit.
- Diverse LEDverlichtingsopties kunnen leiden tot een energiebesparing tot 80% in vergelijking met conventionele verlichting.
- Regeneratieve aandrijving wint energie terug als het rolpad in gebruik is en geeft die terug aan het netwerk.
- Al onze productiefaciliteiten zijn gecertificeerd volgens de norm ISO 14001.

# Veiligheidsvoorzieningen

De standaard veiligheidsvoorzieningen van de KONE TravelMaster 115 volgens de veiligheidsnormen NEN-EN 115-1:2008 + A1:2010 zijn de volgende:

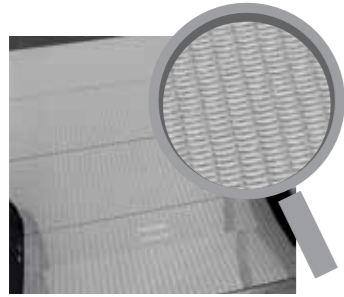
- Noodstopknoppen voor passagiers bij de inloop van de leuningbanden.
- Een hulprem is standaard voor installaties met een opvoerhoogte van meer dan 6 m en is optioneel verkrijgbaar voor installaties met een opvoerhoogte lager dan 6 m.
- Schakelaars nabij het omkeerstation stoppen de hellingbaan in geval van een gebroken palletketting
- Schakelaars bij de leuningbandinlopen (boven en beneden) in de balustradekoppen.
- Een volledige set veiligheidsvoorzieningen (kamplaat-beveiligingsschakelaars, boven en beneden) stopt de roltrap als objecten klem raken tussen de tanden van de kam en de bewegende tredenband
- Palletverzakkingschakelaars (boven en beneden) stoppen de roltrap als een trede meer dan 5 mm verzakt voordat deze het kamsegment binnengaat.
- Blokkeringsinrichting voor palletband
- Detectie van ontbrekende palletten
- Snelheidssensorsysteem dat de motor elektronisch monitort op te hoge en te lage snelheid en op omkering van de palletband
- Thermische motorbeveiliging
- Hoofdschakelaar met thermische en magnetische vrijgave
- Stopschakelaars in de serviceruimte boven en beneden, voor gebruik door monteurs
- Stopcontacten in de serviceruimte boven en beneden, te gebruiken tijdens inspecties
- Contacten in vloerluiken
- Snelheidsmonitor voor leuningband
- Monitor voor ontbrekende pallet
- Diagnosedisplay
- Extra noodstopknop

Overige veiligheids- en monitorfuncties, zoals KONE Remote Monitoring en E-link, zijn op aanvraag verkrijgbaar.

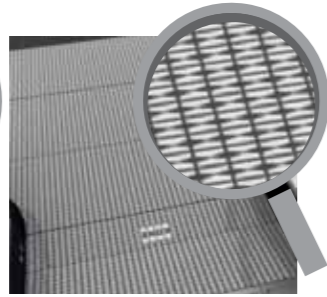


# Visuele opties

## Vloerluik



Roestvaststaal met geperforeerd diamant patroon (beschikbaar in Aisi 304 en 443)



Zwart geëloxeerd roestvaststaal met geperforeerd diamant patroon. (beschikbaar in 304# en 344#). Verdiepingsaanduiding is beschikbaar.



Geribd aluminium

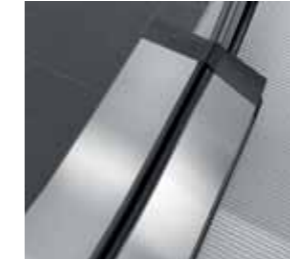


Geribd aluminium met zwarte groeven

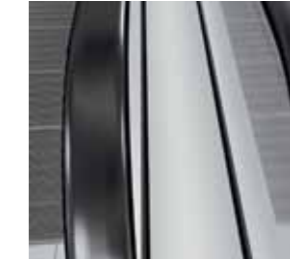
## Sokkel dekljst



Blank geanodiseerd aluminium

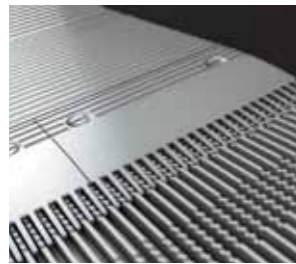


Geborsteld roestvaststaal

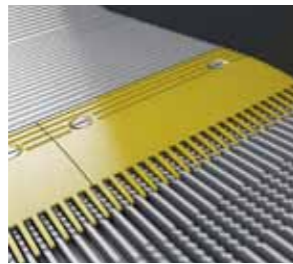


Tussenpaneel in hetzelfde materiaal als de sokkeldekljst

## Kam



Aluminium kamsegmenten



Aluminium kam segmenten met gele coating

## Balustrade



Helder glas balustrade panelen



Roestvaststaal sandwich panelen



Valbeveiliging tot 1300 mm hoogte. Aanbevolen indien een val van meer dan 6 meter mogelijk is.

## Sokkel



Roestvaststaal zonder anti-frictie coating



Roestvaststaal met heldere anti-frictie coating



Plaatstaal met zwarte poeder coating



Plaatstaal met zwarte anti-frictie coating

## Leuningband



Zwart



Zwart met witte demarcatiestippen



Rood



Blaauw

## Sokkelborstel houder



Blank geanodiseerd aluminium



Zwart geanodiseerd aluminium



Mat gepolijst roestvaststaal



Zwart kunststof

## Frontplaat



Groen



Bruin



Beige



Grijs

## Bekleding



Stalen bekleding, grijs gelakt (in grondverf) (RAL7036)  
NB: indien nodig kan dit worden gebruikt voor verdere afwerking op locatie



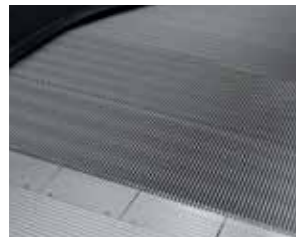
Stalen bekleding met grijze poedercoating (RAL7036)



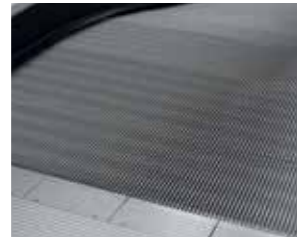
Geborsteld roestvaststalen bekleding

NB: indien nodig kan KONE strips leveren voor het bevestigen van custom bekleding. Maximaal gewicht = 15 kg/m<sup>2</sup>

## Horizontale palletten



1 horizontal pallet



2 horizontal palletten

NB: verschillende combinaties van horizontale palletten aan boven- en onderzijde zijn te selecteren:

- 0 onderzijde + 1 bovenzijde
- 1 onderzijde + 1 bovenzijde
- 0 onderzijde + 2 bovenzijde
- 1 onderzijde + 2 bovenzijde
- 2 onderzijde + 2 bovenzijde

## Pallet



Naturel aluminium



Zilver aluminium



Zwart aluminium palletten met metaal gekleurde ribben

## Pallet markering



Geel gelakte markering aan beide zijden van de pallet

## Aanvullende opties



Opklim beveiliging (NEN-EN 115-1:2008 + A1:2010)



Aanvullende noodstop (NEN-EN 115-1:2008+A1:2010)



Diagnose display

## LED verlichting

### Doorlopende LED-verlichting voor leuningband



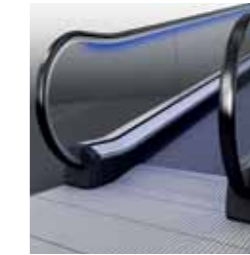
Wit



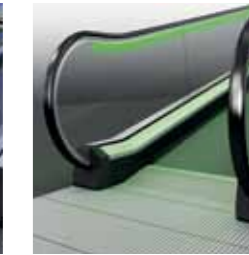
Geel



Rood



Blauw



Groen

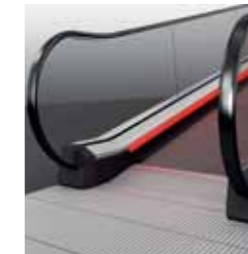
### Doorlopende LED-verlichting voor sokkel



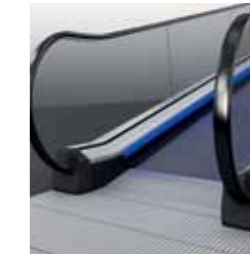
Wit



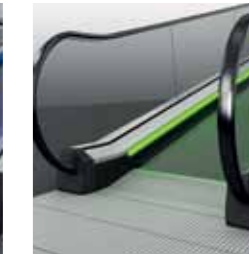
Geel



Rood



Blauw

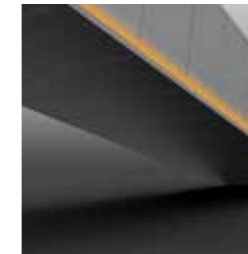


Groen

### LED spotverlichting



LED spotverlichting voor sokkel



zijbekleding\*



bekleding onderzijde\*



Zijbekleding en bekleding voor onderzijde\*



Spotverlichting voor onderzijde

### LED koofverlichting

### LED spotverlichting

### Specificaties LED-verlichting

#### Ledverlichting in leuningband

- Statische doorlopende verlichting
- Diverse kleuropties verkrijgbaar (zie hierboven)
- Uitbreidingsoptie voor bestaande installaties

#### Ledverlichting in sokkel

- Statische doorlopende verlichting
- Diverse kleuropties verkrijgbaar (zie hierboven)

#### Ledspots in de sokkel

- Decoratieve verlichting
- Wit licht

#### Ledverlichting van de onder- en/of zijkant

- Statische doorlopende verlichting van de onder- en/of zijkant, directe en indirecte oplossingen
- Kan geïnstalleerd worden om de onderzijde en/of de zijbekleding te verlichten
- Diverse kleuropties verkrijgbaar (wit, blauw, groen, geel en rood)
- Decoratieve verlichting

#### Ledspots aan de onderzijde

- Ronde spot verlichting in diverse lay-outs (enkele rij, dubbele rij)
- Decoratieve verlichting
- Wit licht

#### Ledverlichting in kam

- Statisch of knipperend
- Diverse kleuropties verkrijgbaar (wit, blauw, groen, geel en rood)

### LED kamverlichting\*

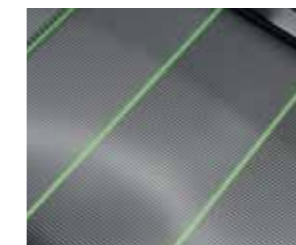


\* Dezelfde kleuropties als bij doorlopende ledverlichting in leuningband en sokkel

## Additional verlichting



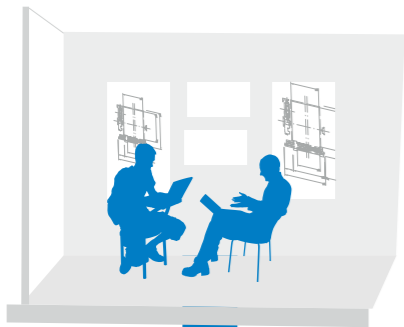
LED-verlichting in de sokkel deklijst



Pallet markeringsverlichting

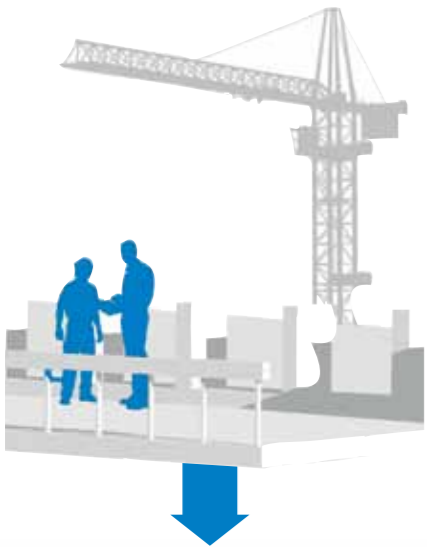
# Wij ondersteunen u bij elke stap in het proces

Kies een partner met meer dan honderd jaar ervaring op het gebied van liften en roltrappen. U krijgt vakkundig advies van professionals en u geniet van de gemoedsrust die voortkomt uit onze uitgebreide ondersteuning. KONE helpt u in elke fase van het proces – van planning en ontwerp via installatie en onderhoud tot modernisering – en is er voor de gehele levenscyclus van uw gebouw.



## 1 Deskundige ontwerp- en planningsdiensten

- Vakkundig planningsadvies helpt u bij het specificeren van de optimale oplossing voor uw gebouw.
- Eenvoudig te gebruiken online ontwerphulpmiddelen besparen u tijd en moeite in het ontwerpproces, doordat u CAD-tekeningen en 3D-bouwinformatiemodellen (BIM) kunt maken.
- Voor alle type roltrappen zijn berekeningen van het energieverbruik beschikbaar.



## 2 Veilige en efficiënte installatie

- Zeer efficiënte installatiemethoden resulteren in aanzienlijke kostenbesparingen voor onze klanten en minimaliseren de overlast voor andere bouwwerkzaamheden.
- Strikte kwaliteitscriteria voor elke fase van de installatie bieden u de garantie dat het altijd direct goed is.
- Voortdurende training, locatie-audits, veiligheidspaspoorten en beproefde methoden garanderen maximale veiligheid op de werkplek.
- Efficiënte processen zorgen onder andere voor recycling van het afval.



## 3 Kwaliteitsgarantie bij de overdracht en professioneel onderhoud

- KONE's eigen laboratorium test en keurt elk component op betrouwbaarheid voordat het in onze roltrappen wordt toegepast.
- Ons wereldwijde onderdelencentrum omvat 150.000 onderdelen en levert de meestgevraagde onderdelen binnen 24 uur.
- Preventieve KONE Care®-onderhoudsoplossingen – waaronder een uitgebreid nieuw online onderhoudsmeldingssysteem – maken het eenvoudiger om het onderhoud van roltrappen te monitoren en te budgetteren.





Liften en Roltrappen  
Geve liftinstallaties  
Deursystemen

Postbus 24005  
2490 AA Den Haag  
Tel +31 (0)70 31 71 000  
Fax +31 (0)70 31 71 400  
nederland@kone.com

Bezoekadres:  
Rijn 10, 2491 BG Den Haag

KONE biedt innovatieve en milieuvriendelijke oplossingen voor liften, roltrappen, geve liftinstallaties en deursystemen. We ondersteunen onze klanten tijdens het gehele proces; van het ontwerp, de productie en de installatie tot het onderhoud en de modernisering. KONE is een wereldleider op het gebied van het soepel verplaatsen van personen en goederen in en om gebouwen.

Onze toewijding aan onze klanten is merkbaar in al onze oplossingen. Daarom zijn wij een betrouwbare partner tijdens de gehele levensduur van het gebouw. Wij gaan graag een stap verder dan gebruikelijk is. KONE is snel en flexibel, en heeft zijn reputatie als technologieleider verworven met innovaties als KONE MonoSpace®, KONE MaxiSpace®, KONE UniDrive® en KONE InnoTrack™. U kunt deze innovaties zelf beleven in architectonische monumenten als de Trump Tower in Chicago, het 30 St. Mary Axe Building in Londen, luchthaven Schiphol in Amsterdam en het Beijing National Grand Theatre in China.

Bij KONE zijn meer dan 30.000 toegewijde experts werkzaam die u wereldwijd en lokaal in meer dan 49 landen van dienst zijn.

KONE Corporation  
**www.kone.nl**



Deze publicatie is alleen bedoeld voor algemeen informatieve doeleinden en wij behouden ons op elk moment het recht voor om het productontwerp en de specificaties te wijzigen. Geen enkele bewering in deze publicatie mag opgevat worden als een garantie of voorwaarde, direct of indirect, voor een product, de geschiktheid voor een bepaald doel, de verhandelbaarheid, kwaliteit of vertegenwoordiging van de bepalingen in een koopovereenkomst. Er kunnen kleine verschillen bestaan in de afgedrukte kleuren en de daadwerkelijke kleuren. KONE en KONE MonoSpace® zijn geregistreerde handelsmerken van KONE Corporation. Copyright© 2008 KONE Corporation.

