

MONITOR EN BEHEER UW LIFTEN EN ROLTRAPPEN



IN ÉÉN OOGOPSLAG EEN COMPLEET OVERZICHT

Vanuit één positie alle lift- en roltrapinstallaties overzien en beheren? Dat kan met KONE E-Link™, een volledig functioneel monitoring- en beheerssysteem. KONE E-Link™ is ontworpen voor de hoogst mogelijke servicekwaliteit, betrouwbaarheid en efficiëntie van de liften en roltrappen in uw gebouw. KONE E-Link™ kan tijdens de nieuwbouw-fase en achteraf worden aangebracht als een zelfstandig geïntegreerd monitoring- en beheerssysteem om het beheer van zowel nieuwe als bestaande installaties te verbeteren.

OPTIMALE PRESTATIE

Het systeem maakt gebruik van het standaard Local Area Network (LAN) en Controller Area Network (CAN) van het gebouw. De op het systeem aangesloten liften en roltrappen kunnen met een normale computer bewaakt en beheerd worden. Hierbij wordt gebruik gemaakt van gebruiksvriendelijke grafische software (LINUX). De KONE E-Link™-verkeersweergaven en rapporten bieden u informatie die u helpt ervoor te zorgen dat de liften te allen tijde optimaal presteren. Bovendien kan KONE E-Link™, indien gewenst, eenvoudig geïntegreerd worden met andere systemen voor faciliteitenbeheer door middel van een open interface naar het beheerssysteem van het gebouw.



SNELLER REAGEREN EN BEHEREN

DE VOORDELEN VAN KONE E-LINK™:

- Actuele weergave van de installaties, ter plaatse en op afstand.
- Ter plekke en op afstand bewaken en het geven van commando's, geplande opdrachten, wijzigingen zoals programmeringen en blokkeringen.
- Sneller reageren op storingen en mogelijk vandalisme en het oplossen van problemen en storingen.
- Een gebruiksvriendelijke en intuïtieve gebruikers-interface die eenvoudig is te leren bedienen, zelfs voor de incidentele gebruiker.
- Merkonafhankelijk: KONE E-Link™ kan worden aangesloten op niet-KONE installaties.
- Grote gebouwencomplexen of gebouwen die zich in een andere plaats bevinden (zelfs wereldwijd) kunnen vanuit één enkele lokatie gemonitord en beheerd worden.
- Weergave van de geschiedenis van lift of roltrap voor het krijgen van inzicht op voorvallen, voor veiligheidsdoeleinden of om juridische redenen.
- Sneller bevrijden van in liften opgesloten passagiers.
- Eenvoudige integratie met andere ondersteunende beheersystemen in het gebouw.

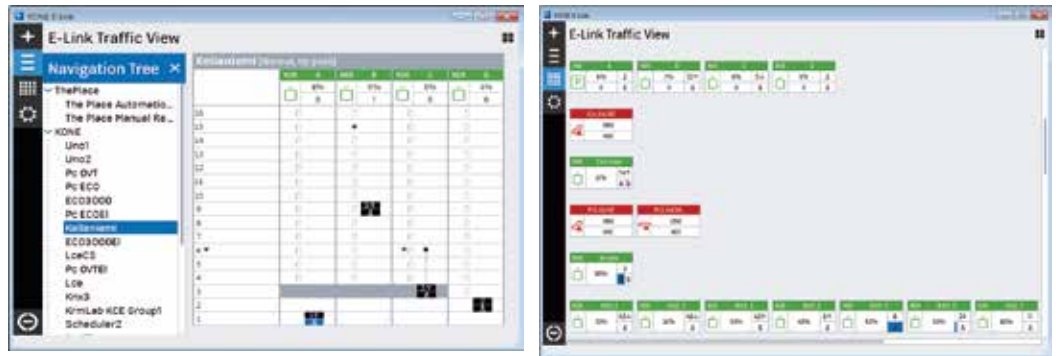


De gebouwenbeheerder heeft onmiddellijk een overzicht van de operationele status van alle liften en roltrappen. Er kunnen vele actuele rapporten en statistieken worden opgeroepen.

KONE E-LINK MONITORING FEATURES

MONITOREN VAN VERKEER

Het monitoren van het verkeer in actuele tijd maakt het mogelijk om contact te onderhouden met alle liften en roltrappen, zelfs in een groot gebouw. Het weergavescherm kan geconfigureerd worden voor specifieke behoeften.



KONE E-Link Traffic View

IDENTIFICATIE EN ORIËNTATIE

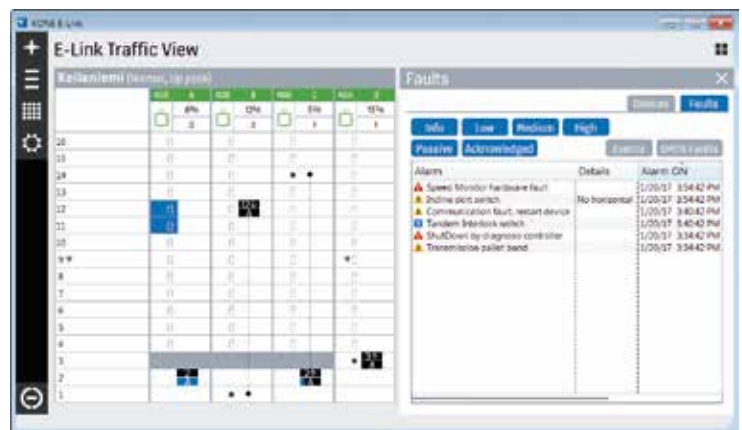
Plattegronden, luchtfoto's en bouwtekeningen kunnen als referentie worden gebruikt om groepen of individuele installaties weer te geven.



Detail luchtfoto van het gebouw met de installaties

MONITOREN VAN AFWIJINGEN

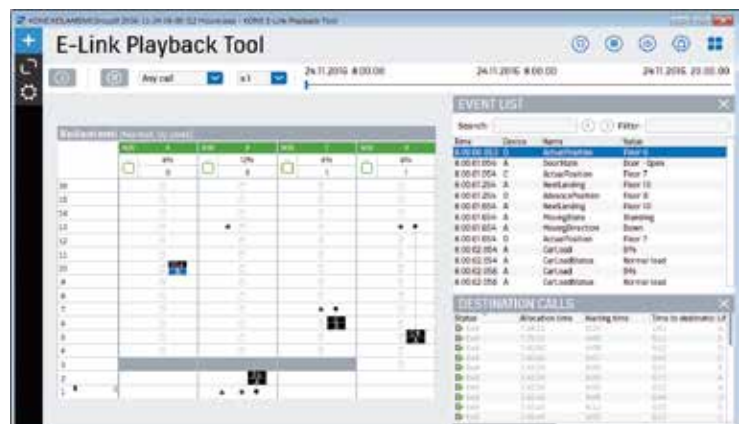
Elke afwijking van de normale werking wordt onmiddellijk geregistreerd. Er wordt een hoorbaar en zichtbaar waarschuwingssignaal naar de betreffende beheerder verstuurd zodat directe aandacht verzekerd is. De geregistreerde gebeurtenissen worden opgeslagen en samengevat in een rapport. De analyse van deze informatie helpt de gebouweigenaar bij mogelijke aansprakelijkheid en stelt het onderhoudspersoneel van het gebouw in staat snel te reageren op kleine storingen en mogelijk verkeerd gebruik of vandalisme.



Een monitoringsoverzicht van de afwijkingen van de operationele status van elke installatie

VERKEERSHISTORIE

De weergave van de historie is een unieke functie van het KONE E-Link™ systeem. Weergave kan nodig zijn als er sprake is van klachten van huurders, vermeend onjuist gebruik of gerapporteerde incidenten. Dankzij deze functie kan het functioneren van liften of roltrappen opnieuw worden bekeken, vergelijkbaar met het opnieuw afspelen van een videoband.



KONE E-Link Playback tool

KONE E-LINK REPORTING FEATURES

KONE E-Link™ biedt een breed scala aan grafische rapportages. Een gemakkelijk leesbaar formaat dat grondige analyses van de prestatie, de beschikbaarheid en de operationele kwaliteit van de installaties mogelijk maakt.

Rapporten die de beschikbaarheid aangeven, bieden een beeld van de operationele kwaliteit en het totale onderhoud van de installaties. Ze bieden een precies overzicht van de werking van het systeem, inclusief afwijkingen op normaal bedrijf.



Roltrap samenvatting rapportage

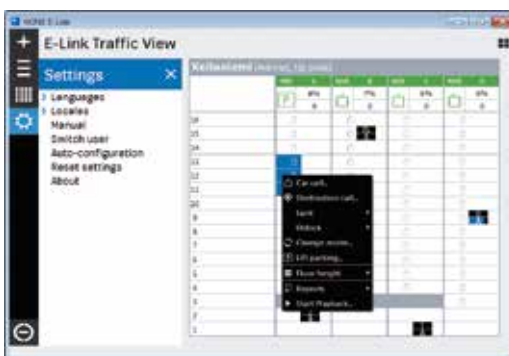


Aantal passagiers per tijdseenheid

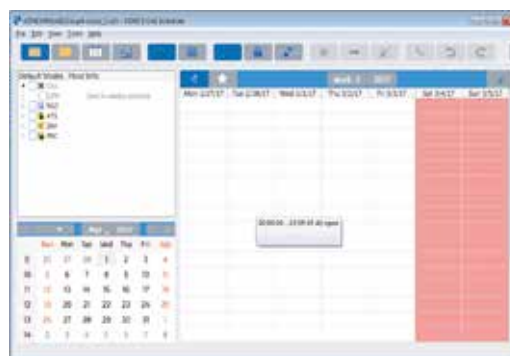


Liften samenvatting beschikbaarheidsrapportage

KONE E-LINK COMMANDS



Instellingen view



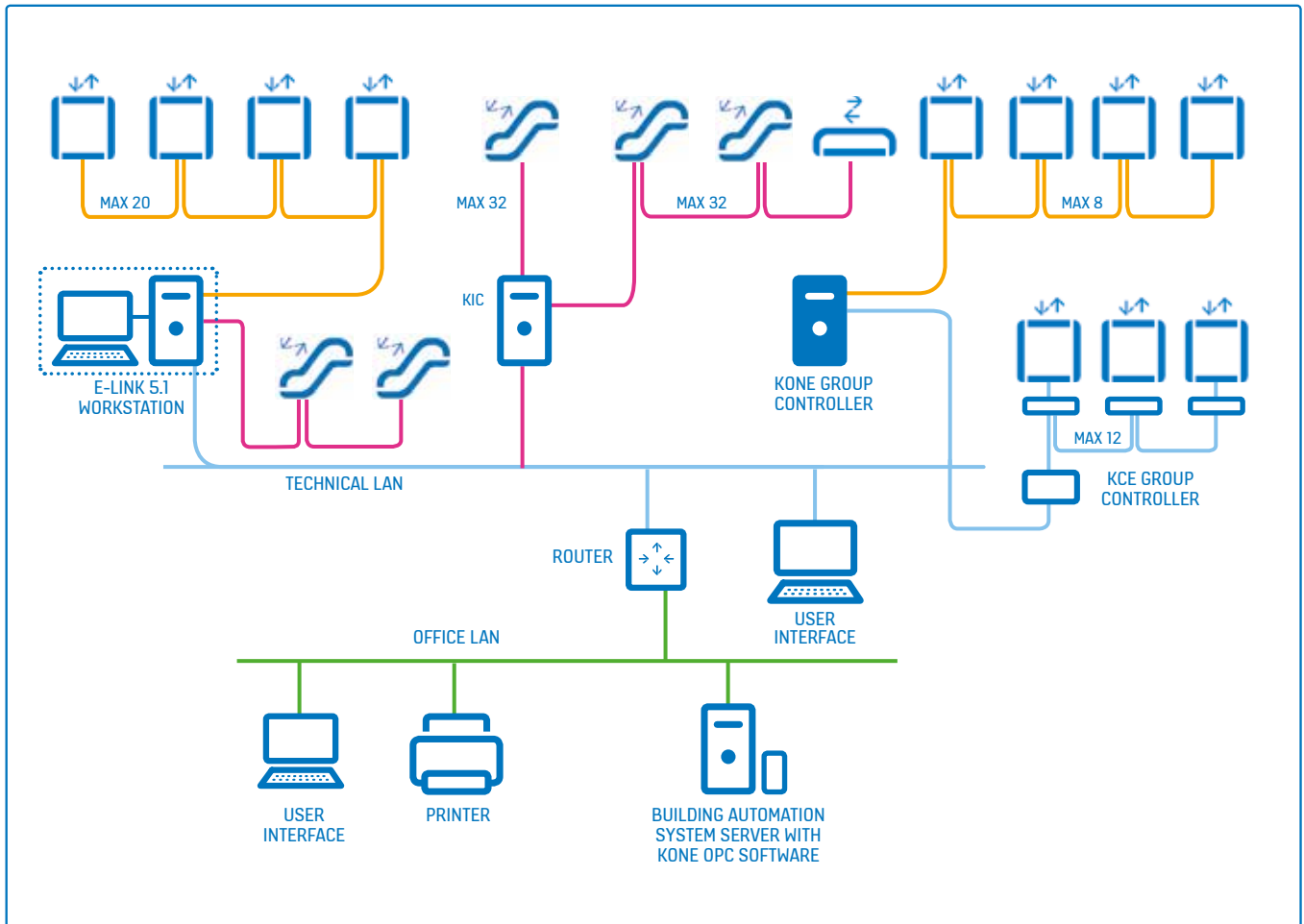
Tijdschema

KONE E-link commando's kunnen worden gebruikt om diverse liftfuncties te activeren en deactiveren, bijvoorbeeld buiten-dienst schakeling, voorkeur, bestemming et cetera. Het systeem kan de commando's automatisch uitvoeren aan de hand van een schema.

Met het KONE E-Link™ systeem kunnen oproepen en commando's voor individuele liften of liften in groepsopstelling worden gegeven door een geautoriseerde gebruiker. Het systeem voert de blokkering automatisch uit aan de hand van een weekprogramma dat door een gebruiker is ingesteld.



Vergrendelen van schachtoproepen



KONE E-LINK™ FUNCTIES

- Monitoren van verkeer
- Alarmmeldingen voor afwijkingen
- Functierapportage van de liften en roltrappen
- Gebeurtenissenhistorie
- Liftcommando's en -opdrachten
- Toegangscontrole van de lift (blokkeringen)
- Monitoren op afstand

INTERFACE NAAR HET GEBOUW-BEHEERSYSTEEM (OPTINEEL)

- OPC Data (software pakket) Access 2.05A

MAXIMALE SYSTEEMCONFIGURATIE

- Totaal aantal liften: onbeperkt
- Totaal aantal roltrappen: onbeperkt
- Totaal aantal verbonden werkstations (PC's): onbeperkt
- Maximaal aantal KIC's: onbeperkt

MONITOREN

- Door gebruiker te configureren scherm voor verkeersweergave
- 2D en statusweergaven
- Bouwtekeningen

RAPPORTEN

- Aantal schachtcommando's per uur
- Aantal schachtcommando's per verdieping
- Wachtijden per uur
- Wachtijden per stopplaats
- Beschikbaarheid van de lift
- Overzicht van het functioneren van de lift
- Overzicht van het functioneren van de roltrap
- Aantal alarmmeldingen, opgeslagen

STATISTIEKEN LIFTEN

- Aantal schachtcommando's
- Wachtijden schachtcommando's
- Aantal starten
- Startbelasting
- Stoptijden
- Rittijden
- Rondrittijden
- Nastellingen
- Aantal starten in de liftgroep
- Beschikbaarheid
- Bedrijfstijden

DCS-STATISTIEKEN LIFTEN

- Aantal commando's
- Wachtijden
- Tijd tot de bestemming
- Overstaptijden

STATISTIEKEN ROLTRAPPEN

- Beschikbaarheid
- Bedrijfstijden
- Aantal starten
- Aantal noodstoppen
- Aantal storingen

STATISTIEKEN VERKEERSAFHANDELING

- Weergave van verkeershistorie
- Verbinding met de historie van voorvallen

CABINECOMMANDO'S EN SCHACHTPROEPEN

- Cabinecommando's
- Schacht voorkeuroproepen
- Schakeling voor liftbediener
- Voorkeurschakeling in de cabine
- SIMPLEX-liftbediening
- 'Buiten dienst' schakeling
- Speciale parkeercommando's
- Mogelijke planningschema's
- Monitoren op afstand van roltrappen

TOEGANGSCONTROLE MET DE LIFT (BLOKKERINGEN)

- Ingeplande blokkeringen
- Handmatige blokkeringen

VOORVALLENOVERZICHT

- Alarmmeldingen
- Afwijkingen
- Statuswijzigingen

MONITOREN OP AFSTAND

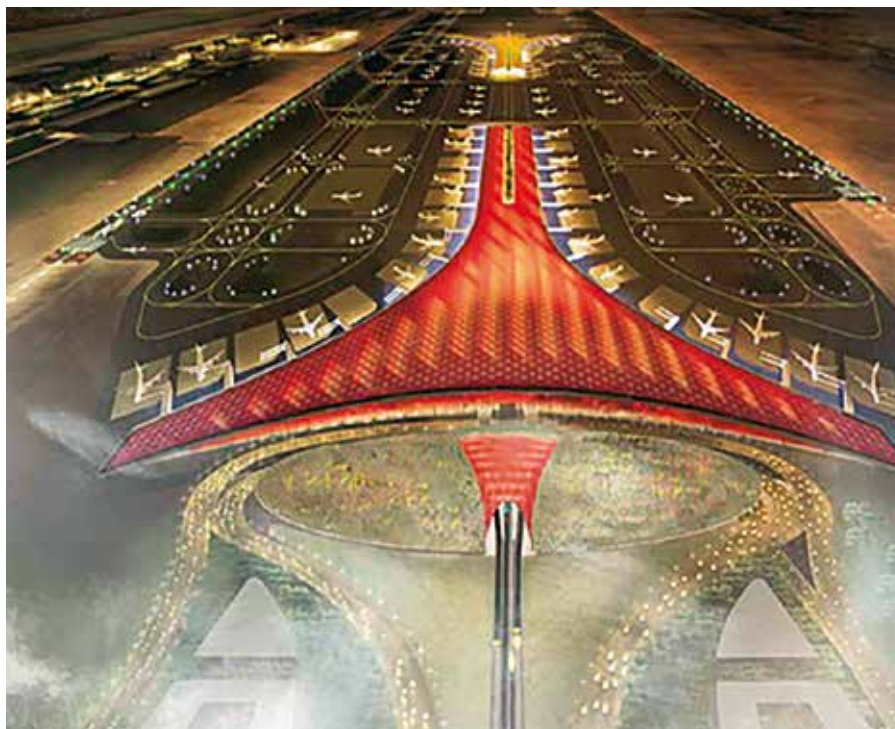
- Interface voor gebruiker op afstand

SYSTEEMCONFIGURATIE

- Talen: engels

Opmerking:
Lift- en blokkeringscommando's (toegangsbewaking) moeten ook in de liftbesturing zijn opgenomen.

REFERENTIES



CAPITAL AIRPORT – BEIJING, CHINA

Op de modernste luchthavens ter wereld, zoals Beijing Capital Airport, wordt gebruik gemaakt van de nieuwste technologie om jaarlijks meer dan 40 miljoen passagiers te vervoeren. De 192 liften en roltrappen in een gebied van 900.000 m² zijn aangesloten op het KONE E-Link™ 5.0-monitoringsysteem om een hoog serviceniveau en een hoge productiviteit te garanderen. Hier is een interface opgenomen afgestemd om de liften en roltrappen te integreren in het gebouwbeheersysteem.



ENCH CITE INTERNATIONAL, NANJING

KONE E-Link™ is ook uitermate geschikt voor het beheren van de portefeuille met woongebouwen waarvan een klant de eigenaar is. Via VPN-internettoegang kan de beheerder overal inloggen op het KONE E-Link™ systeem en op afstand waardevolle systeem informatie van grote wooncomplexen bewaken.



ZIEKENHUIS ST. OLAV, TRONDHEIM

De logistiek wordt geregeld door automatisch bestuurd voertuigen (AGV's), die de passagiersliften gebruiken via een WLAN-verbinding met de KONE E-Link™. Deze transportoplossing van KONE is belangrijk voor het succesvol verlopen van de complexe logistiek in het ziekenhuis.



KANTOORTOEPASSING, LONDEN

KONE E-Link™ wordt gebruikt voor het monitoren van de prestaties en het verkeer van de 32 liften en 8 roltrappen in het complex op Bishopsgate en Broadgate Tower 201 in Londen. Hier zijn de eerste dubbeldeksliften geplaatst met het bestemmingsbesturingssysteem (DCS).

De klant is met name geïnteresseerd in de prestatie en het serviceniveau van deze unieke, geavanceerde liftconfiguratie.



Liften en Roltrappen
Geveelliftinstallaties
Deursystemen

KONE B.V.
Postbus 94
3900 AB Veenendaal
Tel. 070 3171000
Nederland@kone.com

Bezoekadres:
Accustraat 21
3903 LX Veenendaal

KONE biedt innovatieve en milieu-vriendelijke oplossingen voor liften, roltrappen en deursystemen. We ondersteunen onze klanten tijdens het gehele proces; van het ontwerp, de productie en de installatie tot het onderhoud en de modernisering. KONE is een wereld-leider op het gebied van het soepel verplaatsen van personen en goederen in en om gebouwen.

Onze toewijding aan onze klanten is merkbaar in al onze oplossingen. Daarom zijn wij een betrouwbare partner tijdens de gehele levensduur van het gebouw. Wij gaan graag een stap verder dan gebruikelijk is. KONE is snel en flexibel, en heeft zijn reputatie als technologieleider verworven met innovaties als KONE MonoSpace®, KONE MaxiSpace®, KONE UniDrive®, KONE UltraRope™ en KONE InnoTrack™. U kunt deze innovaties zelf beleven in bijvoorbeeld de Markthal in Rotterdam, luchthaven Schiphol in Amsterdam of het New Babylon gebouwencomplex in Den Haag.

Bij KONE zijn meer dan 50.000 toegewijde experts werkzaam die u wereldwijd en lokaal in meer dan 50 landen van dienst zijn.

KONE Corporation
www.kone.nl