

A photograph of a hallway featuring a sliding door system. The door is partially open, revealing a room with dark grey walls, a framed picture of hands holding flowers, and a light switch. A yellow handrail is visible on the left wall of the hallway. The floor is light-colored.

# MAGNETISCH GELEIDE BINNENDEUREN VOOR EEN VEILIGE EN COMFORTABELE PEOPLE FLOW

KONE zweefdeuren

# WAAROM KONE ZWEEFDEUREN

De ideale oplossing voor ruimtes waar rust en hygiëne noodzakelijk zijn.

Door de magnetische geleiding opent en sluit de deur zeer gemakkelijk en comfortabel. Het deurpaneel schuift niet aan de traditionele rail met wieltjes, maar beweegt op basis van magnetische geleiding. Dit unieke deurconcept is geschikt voor diverse soorten gebouwen, zoals ziekenhuizen, woon- en zorgcentra, kantoren en hotels. De zweefdeuren zijn te gebruiken in handbediende en automatische uitvoering.

## COMFORTABELE, VEILIGE OPLOSSING VOOR MEDISCHE INSTELLINGEN

KONE zweefdeuren zijn ideaal in een medische omgeving. De deur kan volledig worden weggeschoven in de wand, waardoor ruimte wordt bespaard en het gevaar van botsing met bijvoorbeeld bedden wordt beperkt. Er is geen drempel nodig, waardoor het gemakkelijk is om patiënten in bed of rolstoel te verplaatsen. De aluminium slede met magneten is geïnstalleerd aan de bovenzijde van het deurpaneel, vormen een gesloten circuit en hebben geen invloed op medische apparatuur.

## IDEAAL VOOR STERIELE EN HYGIËNEGEVOELIGE OMGEVINGEN

Omdat de KONE zweefdeur weinig mechanische onderdelen heeft, zijn er weinig smeermiddelen nodig, die stof en andere deeltjes in de lucht kunnen aantrekken.

Het risico op vervuiling kan verminderd worden door bijvoorbeeld een combinatie van openingsschakelaars, afstandsbediening en/of sensoren. Verspreiding van bacteriën door aanraking van het deurpaneel kan vrijwel worden uitgesloten door het deurblad in de wand te laten wegschuiven. Door de deur automatisch te laten openen en sluiten zijn zelfs handgrepen niet noodzakelijk, waardoor ook een optimaal vrije doorgangsbreedte beschikbaar is. Voor desinfectie zijn de deurpanelen snel en makkelijk te verwijderen en opnieuw te installeren.

## EFFICIËNT GEBRUIK VAN DE RUIMTE

De zweefdeur bespaart tot 15% van de beschikbare ruimte vergeleken met een standaard draaideur die normaliter 1,5 tot 2 vierkante meter vloeroppervlak vereist bij openen.

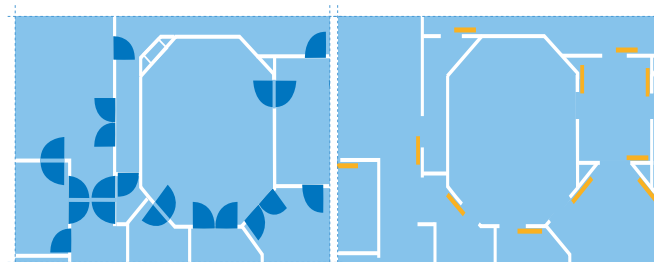
De optionele privacy-module maakt het mogelijk om twee of meer bewoners gebruik te laten maken van dezelfde badkamer, waardoor er zelfs ruimte bespaard kan worden in de kleinste kamers.

## BELANGRIJKSTE KENMERKEN

- Comfortabel, hygiënisch, stil
- Besparing tot 15% van de vloeroppervlakte in een kamer / gang in vergelijking met draaideuren
- Lange levensduur met minimale slijtage en kans op storingen
- Integratie met patiënten tillift systeem voor een makkelijk vervoer vanuit bed
- Klantspecifieke oplossingen en maatwerk: handbediend en (semi-)automatisch, voor de wand en in de wand
- Gesloten zweef systeem waardoor stof weinig kans krijgt
- Snel en gemakkelijk uit te voeren onderhoud.



Handbediende zweefdeur als onderbroken systeem geïntegreerd met een patiënten tillift systeem



Zweef- vs draaideur kan tot 15% ruimte besparen - gebaseerd op de ruimte die een draaideur vereist bij opening.

## TECHNISCHE SPECIFICATIES

STANDAARD KOZIJN KLEUR	RAL 9010
DEURPANELEN	Diverse samenstelling en afwerking
DEURGEWICHT	20 – 80 kg afhankelijk van deurtype, paneel samenstelling en afmetingen
MAXIMALE DEURHOOGTE	2700 mm
MAXIMALE DEURBREEDTE	Enkelvleugelig 2400 mm Dubbelvleugelig 4800 mm

# KONE AUTOMATISCHE ZWEEFDEUREN

Automatisch bediende zweefdeuren gebruiken een lineaire motor, die geen mechanische onderdelen – zoals een looprail, loopwielen en riemen – nodig heeft. Dit vermindert het geluidsniveau en wrijving en laat de deur stabiel en soepel bewegen. Door minder bewegende onderdelen is de deurautomaat één van de kleinste op de markt, waardoor de besturing op diverse manieren is te installeren; de deur vormt een geheel met het interieur zonder in het zicht geplaatste constructies. Het aansluiten van sensoren zorgt via plug-and-play voor een snelle installatie.

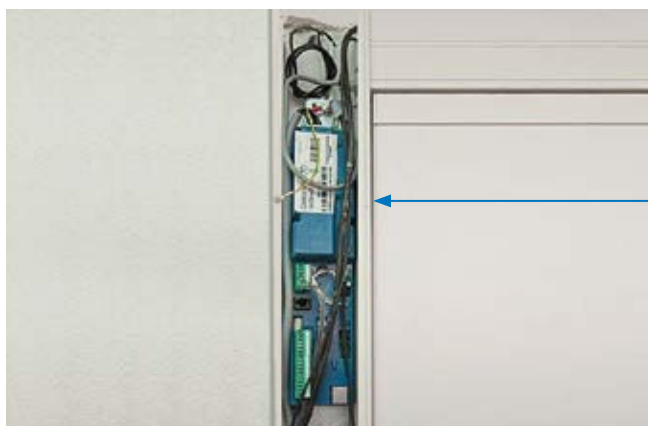
## UITVOERING EN OPTIES

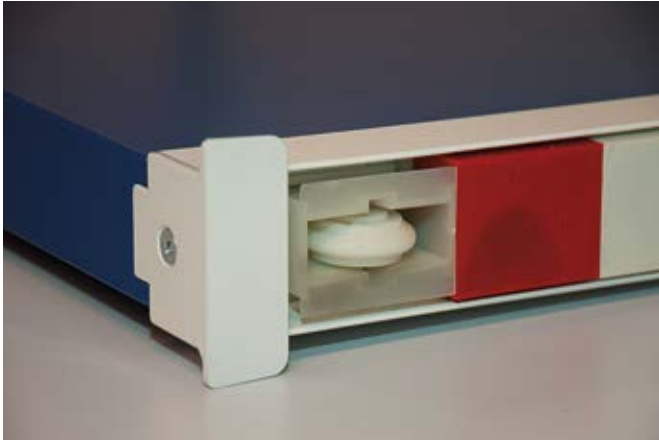
- Enkelvleugelig
- Voor de wand of in de wand schuivend



## BELANGRIJKSTE VOORDELEN

- Kan geïntegreerd worden met een breed scala aan gebouw faciliteiten, waaronder:
  - Draadloze drukknoppen en programma schakelaar
  - Programmeerbare deurfuncties zorgen voor verschillende opties zoals privacy modules om met meerdere personen gebruik te maken van dezelfde ruimte, monitoring van deurstatus en sluischakeling
  - 'Bluetooth Low Energy' voor ondersteuning navigatie en deuridentificatie
- De nieuwe deurbesturing kan naadloos worden gemonteerd in het deurkozijn, hierbij vervalt de noodzaak om de besturingseenheid achter een 'vals' plafond te plaatsen
- Softwarefuncties maken het mogelijk om de deur te configureren voor energiezuinige werking. Dit maakt extra veiligheidssensoren overbodig terwijl de deur toch volledig blijft voldoen aan de EN 16005 standaard
- Vermindert geluid en wrijving
- Gemakkelijk te bereiken voor onderhoud





Bovenkant deurblad met magneten en looprol



De magneten worden aangetrokken tot een metalen strip die deel uitmaakt van de bovendorpel van het kozijn.



Magnetische geleiding voorzien van automatisering

#### TECHNISCHE SPECIFICATIES

BEDIENING	UITVOERING	DEURPANEEL EN OPTIE	HOOGTE (mm)	BREEDTE (mm)	WANDDIKTE (mm)
HANDBEDIEND	In de wand	Enkelvleugelig	2000 – 2700	800 – 1600	100/125/150
		Dubbelvleugelig	2000 – 2700	1650 – 2450	100/125/150
		Soft-close			
		Voorbereid op latere automatisering	2000 – 2600	800 – 1400	125/150
		Patiënten tillift systeem / rail	2000 – 2700	800 – 1600	100/125/150
	Voor de wand	Enkelvleugelig	2000 – 2700	800 – 2400	–
		Dubbelvleugelig	2000 – 2700	800 – 4800	–
		Soft-close			
		Voorbereid op latere automatisering	2000 – 2600	800 – 1400	–
		Patiënten tillift systeem / rail	2000 – 2700	800 – 2800	–
AUTOMATISCH	In de wand	Enkelvleugelig	2000 – 2600	800 – 1400	100/125/150
	Voor de wand	Enkelvleugelig	2000 – 2600	800 – 1400	–

# KONE HANDBEDIENDE ZWEEFDEUREN

Handmatig bediende zweefdeuren zorgen voor een gebruiksvriendelijke en bijna geruisloze werking, waarbij slechts een lichte aanraking nodig is om de deur te openen en te sluiten.

## VELE UITVOERINGSMOGELIJKHEDEN

Het deurpaneel kan bij openen en sluiten voor de wand bewegen, maar meestal wordt gekozen voor in de wand schuivende uitvoering om de benodigde ruimte te minimaliseren. KONE zweefdeuren zijn verkrijgbaar in vele maten, uitvoeringen en toepassingen.



Wij adviseren u graag om voor elke ruimte en situatie de meest geschikte oplossing toe te passen. Neem contact met ons op om uw wensen te bespreken en meer te weten te komen over onze mogelijkheden en klant specifieke oplossingen.

## MINIMALE EXPLOITATIEKOSTEN

De zweefdeur constructie is een wrijvingsloze techniek zonder een rail met wieltjes en de bewegende onderdelen zijn zeer duurzaam. Slijtage van de onderdelen is minimaal in vergelijking met standaard handbediende en automatische deuren, hierdoor heeft de zweefdeur weinig onderhoud nodig.

Lees de EPD milieuproductverklaring van onze deuren op <http://ibu-epd.com/en/epd-program/published-epds/>



## TOEPASSINGEN EN OPTIES

- Enkelvleugelig
- Dubbelvleugelig
- Voor de wand of in de wand schuivend
- Soft-close
- Valdorpel aan de onderzijde van het deurblad zorgt voor een nauwe afsluiting van de deur; als de deur sluit, zal de valdorpel de ruimte tussen het deurpaneel en de vloer afsluiten.

### SOFT-CLOSE OPTIE VOOR HANDBEDIENDE ZWEEFDEUREN

BESCHRIJVING	De deur sluit in vertraagde snelheid en brengt de deur naar zijn volledig gesloten positie.
TOEPASSINGEN	Kan geïnstalleerd worden op de 'in de wand' en 'voor de wand' uitvoeringen, uitgezonderd uitvoering met valdorpel optie.
SPECIFICATIES	Max. deurgewicht: 80 kg   Duurzaamheid: 100.000 cycli





Postbus 24005  
2490 AA Den Haag  
Tel +31 (0)70 31 71 000  
nederland@kone.com

Bezoekadres Den Haag:  
Rijn 10, 2491 BG Den Haag

Bezoekadres Veenedaal:  
Accustraat 21, 3903 LX Veenedaal

[WWW.KONE.NL](http://WWW.KONE.NL)

KONE biedt innovatieve en milieu-vriendelijke oplossingen voor liften, roltrappen en deursystemen. We ondersteunen onze klanten tijdens het gehele proces; van het ontwerp, de productie en de installatie tot het onderhoud en de modernisering. KONE is een wereld-leider op het gebied van het soepel verplaatsen van personen en goederen in en om gebouwen.

Onze toewijding aan onze klanten is merkbaar in al onze oplossingen. Daarom zijn wij een betrouwbare partner tijdens de gehele levensduur van het gebouw. Wij gaan graag een stap verder dan gebruikelijk is. KONE is snel en flexibel, en heeft zijn reputatie als technologieleider verworven met innovaties als KONE MonoSpace®, KONE MaxiSpace®, KONE UniDrive®, KONE UltraRope™ en KONE InnoTrack™. U kunt deze innovaties zelf beleven in bijvoorbeeld de Markthal in Rotterdam, luchthaven Schiphol in Amsterdam of het New Babylon gebouwencomplex in Den Haag.

Bij KONE zijn meer dan 52.000 toegewijde experts werkzaam die u wereldwijd en lokaal van dienst zijn.

**KONE Corporation**



Deze publicatie is alleen bedoeld voor algemene informatiedoeleinden. Wij behouden ons het recht voor om op elk gewenst moment productontwerpen en -specificaties te wijzigen. Geen enkele bewering in deze publicatie kan worden opgevat als een garantie of voorwaarde, expliciet of impliciet, met betrekking tot enig product, de geschiktheid voor enig bepaald doel, verkoopbaarheid of kwaliteit, of kan worden geïnterpreteerd als een voorwaarde van enige koopovereenkomst voor de producten of diensten die in deze publicatie zijn vevat. Er kunnen kleine verschillen bestaan in de afgedrukte kleuren en de daadwerkelijke kleuren. KONE MonoSpace®, KONE EcoDisc®, KONE Care®, KONE Polaris™ en People Flow® zijn geregistreerde handelsmerken van KONE Corporation. Copyright © 2015 KONE Corporation.