



DE VEILIGHEIDSVORZIENINGEN VOOR NIEUWBOUWINSTALLATIES

Voor een optimale samenwerking op de bouwplaats

De veiligheidsvoorzieningen voor nieuwbouw installaties

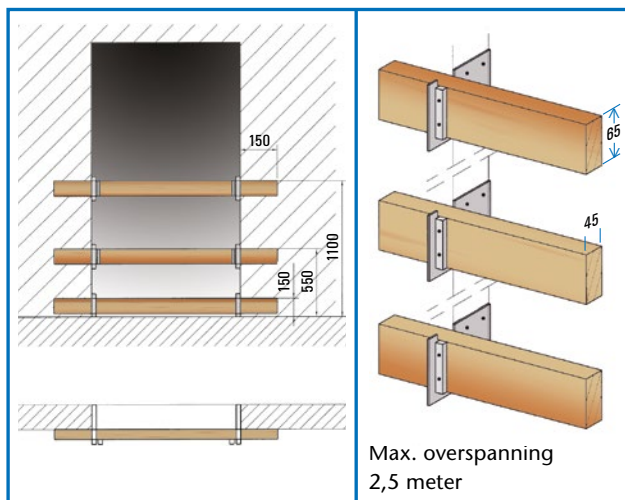
Voorafgaand aan de start van de montage van de liftinstallatie worden door KONE bouwplaatsbezoeken (site visits) gehouden. Uiterlijk tijdens het laatste bezoek controleert KONE of de bouwplaats voldoet aan de randvoorwaarden om de montage te kunnen beginnen.

Wij kunnen pas aanvangen met de installatie als aan de volgende veiligheidsvoorzieningen is voldaan:

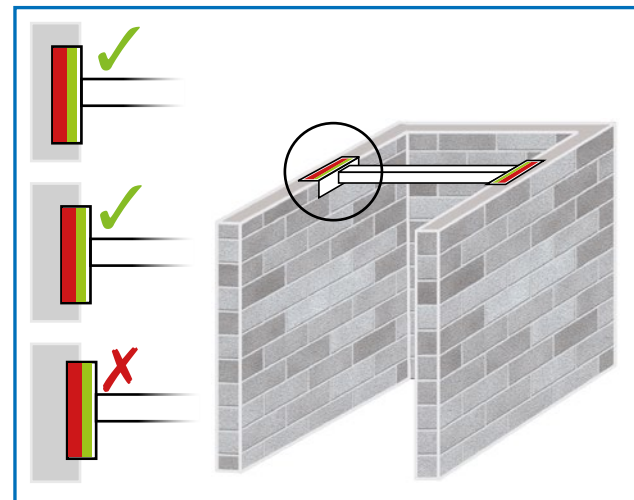


1. De schacht is schoon, droog, wind- en waterdicht. Bij liften in een buitenopstelling gelden de voorwaarden zoals opgenomen in de "TI-Gids Buitenlucht". (KONE.com)
2. De schacht is uitgevoerd volgens de definitieve tekeningen.
 - Alle schachttoegangen zijn afgesloten door middel van wegneembare en herplaatsbare afsluitingen, minimaal schoprand, knieregel en leuning. (zie tekening 1)
 - Indien van toepassing: De sparringen in de machinekamervloer zijn aangebracht volgens opgave van KONE.
3. De hijsgelegenheden in de schacht zijn aangebracht volgens opgave van KONE. (zie tekening 2)
 - De groene strook dient voor de links/rechts-positionering in de schacht.
 - De rode strook is de veiligheidsmarkering en mag niet zichtbaar zijn vanuit de schacht.
 - Zodra de rode strook zichtbaar is, neem contact op met de supervisor om vervolgstappen te bespreken.
4. Voeding
 - a) Er is een definitieve voedingskabel aanwezig nabij de bovenste stopplaats volgens opgave van KONE. De voedingskabel is 3 fasen, nul, aarde en volledig kortgesloten. De afzekering volgens opgave KONE.
 - b) Minimaal een week voor de keuring dient de definitieve spanning aanwezig en aangesloten te zijn.
 - c) Bij aanvang van montage is een voeding (zwerfkast) 380 VAC 32A nabij de bovenste stopplaats aanwezig t.b.v. elektrisch gereedschap.
5. De route naar de schacht is schoon en vrij van obstakels ten behoeve van het met een kar transporteren van materiaal, waarbij de vrije doorgang minimaal 0,9 meter breed en 1,8 meter hoog is.
 - Er is ruimte aanwezig op het bouwterrein voor een gereedschapscontainer (5FT) met de maximale maat van 3 x 3 meter.
 - Opslagruimte van 30m² is op maximaal 25 meter van de schacht en een toegangsweg tot de schacht is geregeld.

Tekening 1: Afsluiting schachttoegangen



Tekening 2: Hijsgelegenheid in schacht



Onze supervisor zal contact met u opnemen om de veiligheidsvoorzieningen met u door te nemen en af te spreken. Wij stellen uw medewerking zeer op prijs. Dit zal resulteren in een kwalitatief hoogwaardig product en installatieproces met een veilige werksituatie voor alle betrokkenen. Een goede samenwerking stelt ons in de gelegenheid de lift te installeren volgens de projectplanning. Indien voor of tijdens de montage niet aan de hiervoor genoemde randvoorwaarden wordt voldaan, heeft dit mogelijk kosten- en/of planningsconsequenties.