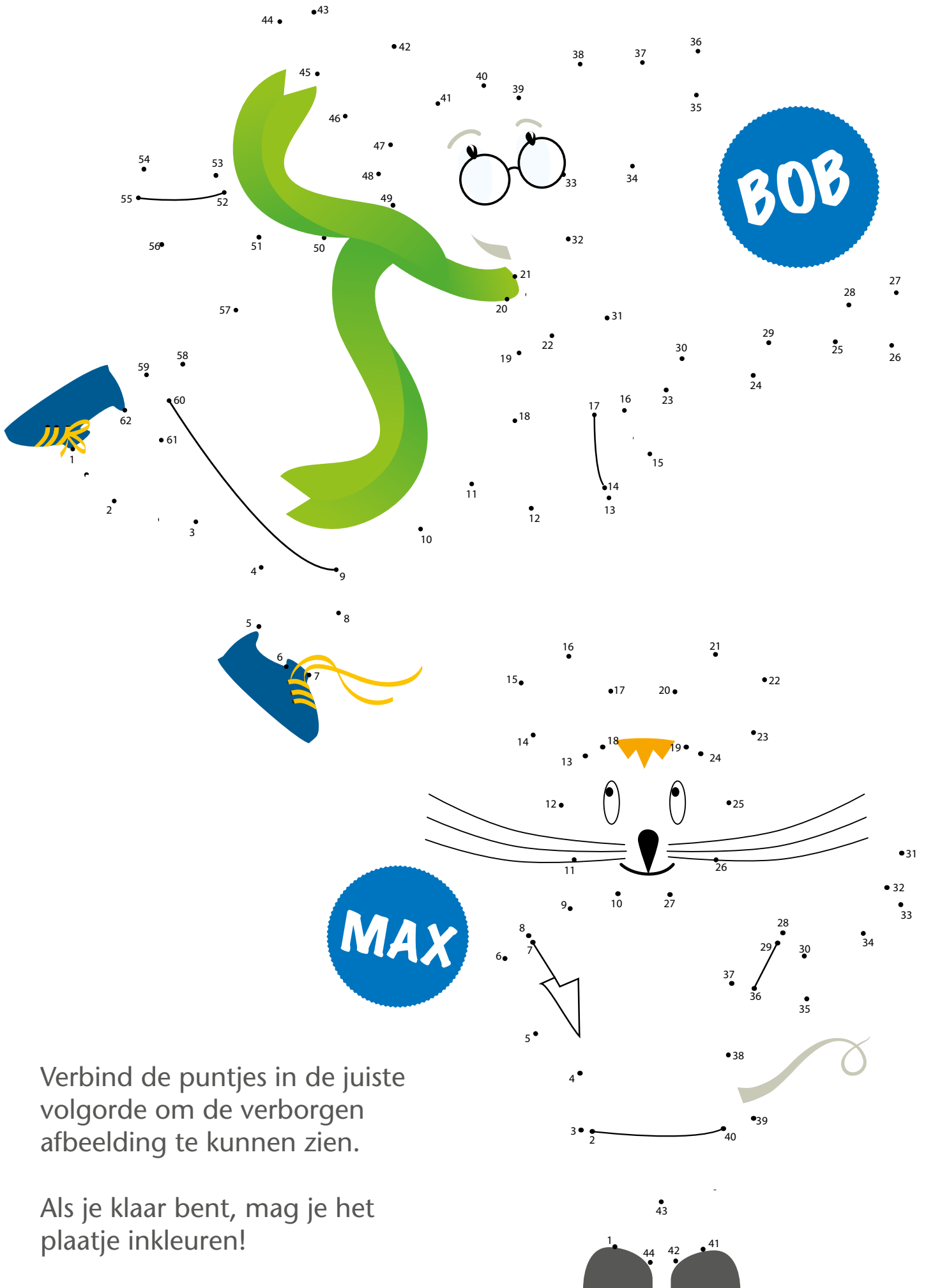




**Kleine dingen
maken het verschil
in veiligheid**

Leer hoe je een
lift en roltrap veilig
kunt gebruiken met
**MAX EN
BOB**

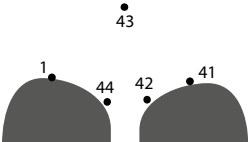


BOB

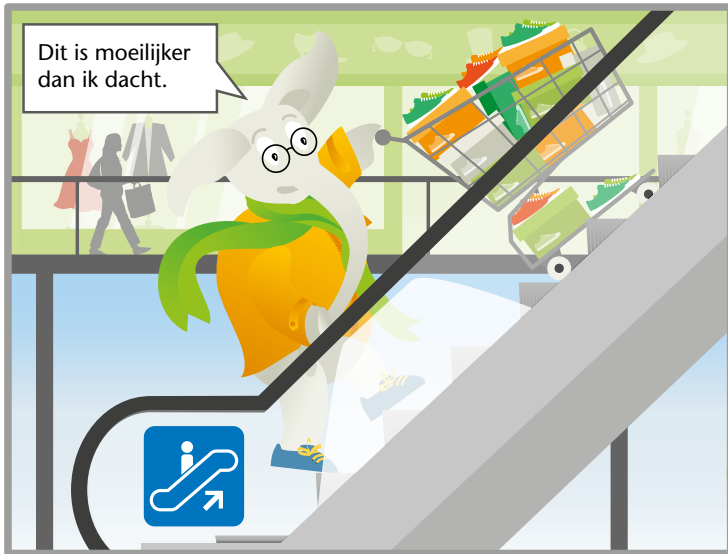
MAX

Verbind de puntjes in de juiste volgorde om de verborgen afbeelding te kunnen zien.

Als je klaar bent, mag je het plaatje inkleuren!

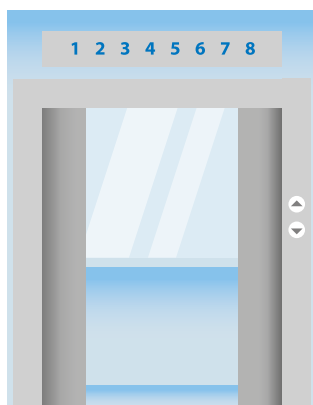
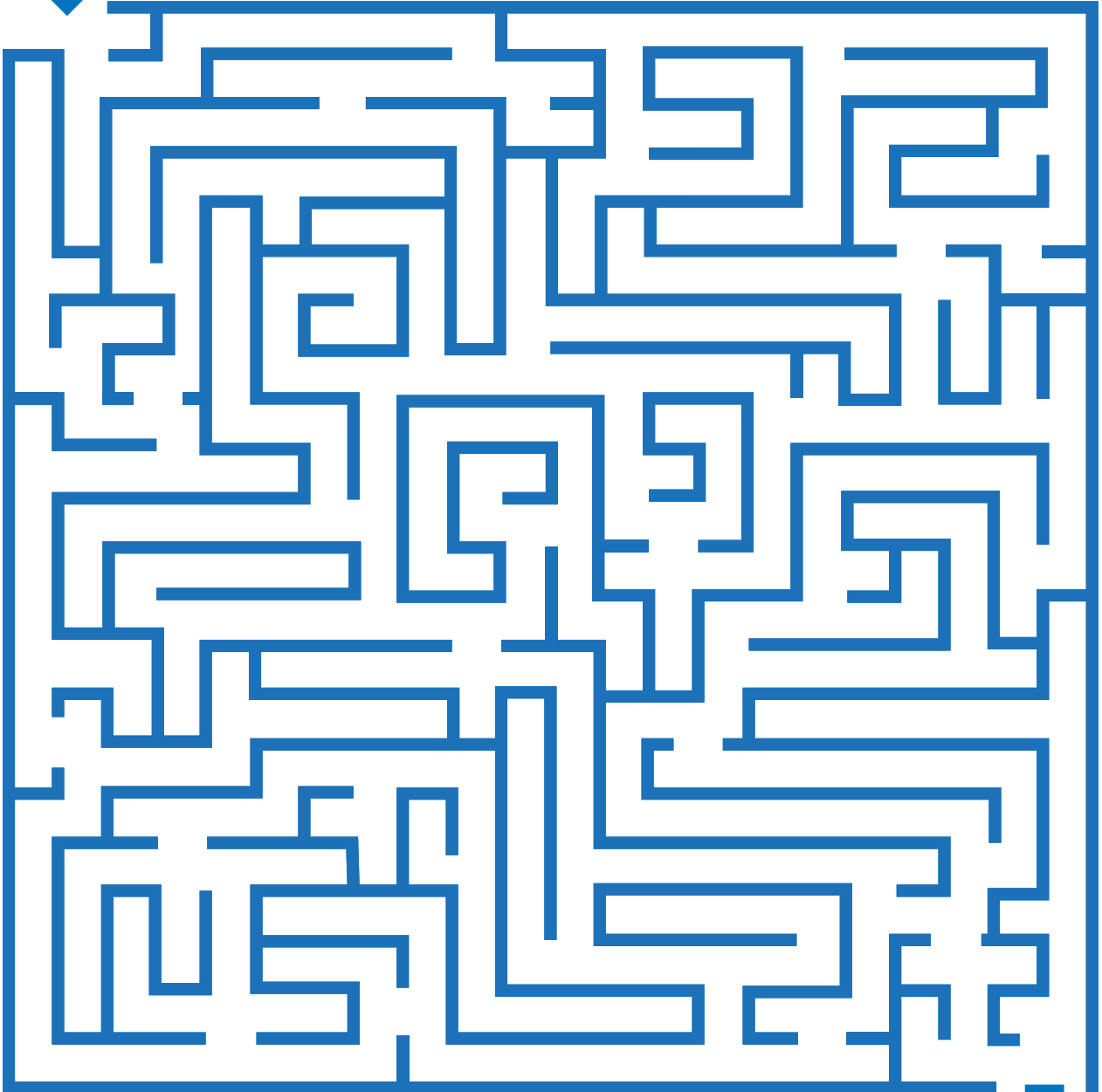








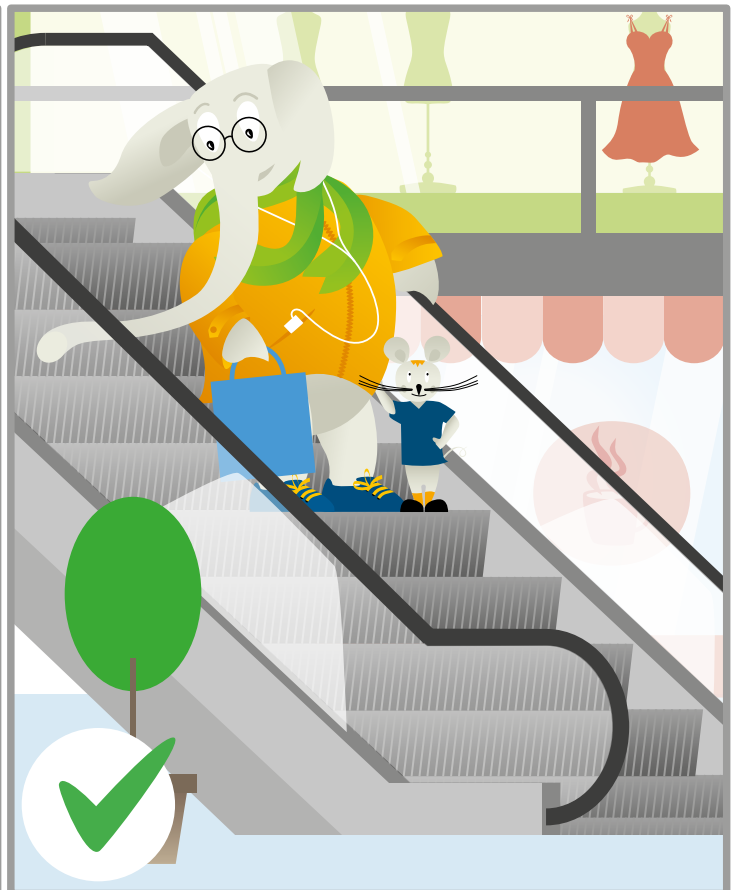
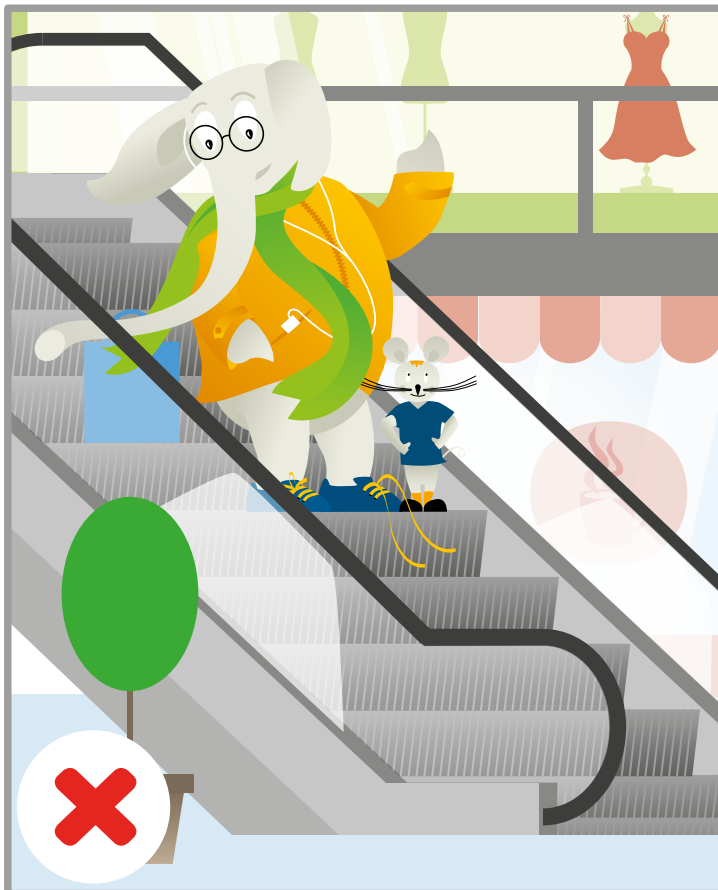
Bob en Max hadden nooit de roltrap moeten nemen met hun winkelwagen.
Help hun de weg te vinden naar de lift door het labyrint!



Zoek de verschillen. Max en Bob staan veilig op het rechtse plaatje.
 Zoek de vijf fouten op het linker plaatje.



Bob's sjaal en slurf zitten tussen de deuren, Bob staat op een skateboard, Max staat met zijn rug naar de deuren, Max houdt Bob zijn hand niet vast.



Bob houdt zijn boodschappentas niet vast en hij houdt de leuning niet vast. Bob's schoenenveters zitten los en zijn sjaal kan klem komen te zitten. Max houdt Bob zijn hand niet vast.





KONE is globale leider in de liften- en roltrappenindustrie. We zijn al meer dan 100 jaar toegewijd aan het begrijpen van de behoeften van onze klanten en leveren toonaangevende liften, roltrappen, automatische deuren en gevelliftinstallaties, alsook innovatieve oplossingen voor modernisering en onderhoud. Bij KONE zijn gemiddeld 43.000 toegewijde experts werkzaam die u wereldwijd en lokaal in meer dan 50 landen van dienst zijn.

Veiligheid is voor KONE topprioriteit we werken nauw samen met de mensen die op onze producten vertrouwen in hun dagelijkse leven. Een manier waarop we de veiligheid bevorderen, is door het organiseren van jaarlijkse evenementen die mensen de kans biedt om er achter te komen hoe liften en roltrappen werken en hoe ze veilig gebruikt kunnen worden. We verbeteren de veiligheid van KONE producten en diensten door middel van strenge aandacht voor onze design-, productie-, installatie- en onderhoudsprocessen.

www.kone.nl/veiligheid

KONE Corporation
www.kone.com



Dit werkboek is uitsluitend bedoeld ter illustratie en informatief gebruik. Het is niet bedoeld als veiligheidshandboek. Probeer nooit de gevaarlijke activiteiten die beschreven zijn in dit werkboek. Gebruik altijd de leuning en let altijd op bij het betreden, gebruiken en verlaten van iedere roltrap of lift. Alle gebruikers zijn verantwoordelijk voor het correct gebruiken van een roltrap of lift. Geen verklaring in dit werkboek kan worden opgevat als een garantie of voorwaarde, expliciet of impliciet, met betrekking tot enig product, de geschiktheid voor een bepaald doel of kwaliteit. KONE® is een geregistreerd handelsmerk van KONE Corporation.